



Budget 2023

Nach HRM2

(gemäss Art. 29 Direktionsverordnung über den Finanzhaushalt der Gemeinden FHDV [BSG 170.511])

INHALTSVERZEICHNIS

1	Berichterstattung	2
1.1	Allgemeines	2
1.2	Auf einen Blick (Management Summary).....	2
1.3	Ansätze.....	3
2	Eckdaten.....	4
2.1	Allgemeine Übersicht.....	4
2.2	Ergebnis Gesamthaushalt	4
2.2.1	Erfolgsrechnung.....	4
2.2.2	Investitionsrechnung.....	4
2.2.3	Finanzierungsergebnis	5
2.3	Ergebnis Allgemeiner Haushalt	5
2.4	Ergebnis Spezialfinanzierung Wasserversorgung.....	6
2.5	Ergebnis Spezialfinanzierung Abwasserentsorgung	6
2.6	Ergebnis Spezialfinanzierung Abfallentsorgung.....	7
3	Erfolgsrechnung	8
3.1	Erfolgsrechnung nach Funktionen.....	8
3.1.1	Kommentar nach Funktionen	8
3.2	Erfolgsrechnung nach Sachgruppen	14
3.2.1	Kommentar nach Sachgruppen.....	14
4	Investitionsrechnung.....	18
4.1	Investitionsrechnung nach Funktionen.....	18
4.2	Investitionsrechnung nach Sachgruppen	18
4.3	Investitionsrechnung Detail	19
5	Eigenkapitalnachweis	20
5.1	Auswertungen.....	20
5.2	Kommentare zu den Auswertungen	20
5.2.1	Spezialfinanzierungen	20
5.2.2	Vorfinanzierungen.....	20
5.2.3	Finanzpolitische Reserve	20
5.2.4	Neubewertungsreserve und Schwankungsreserve Finanzvermögen	20
5.2.5	Bilanzüberschuss / -fehlbetrag	20
6	Antrag an die Stimmberechtigten	21
7	Genehmigung Budget.....	21
8	Erfolgsrechnung nach Funktionen	22
9	Erfolgsrechnung nach Sachgruppen	43
10	Investitionen nach Funktionen	49
11	Investitionen nach Sachgruppen	52

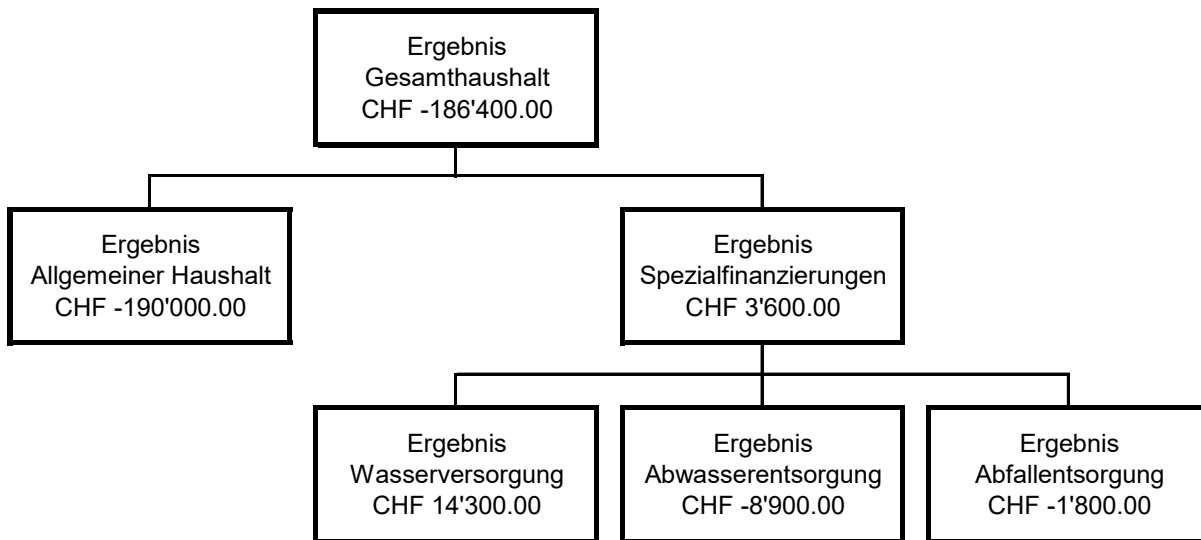
1 Berichterstattung

1.1 Allgemeines

Das Budget 2023 wurde nach dem Rechnungslegungsmodell HRM2, gemäss Art. 70 Gemeindegesetz (GG, [BSG 170.11]), erstellt. Zum Einsatz gelangte die Gemeindesoftware Gemowin NG.

1.2 Auf einen Blick (Management Summary)

Nach HRM2 muss das Gesamtergebnis von den Stimmberechtigten genehmigt werden.



Die wichtigsten Geschäftsfälle

Der gesamte Fiskalertrag schliesst insgesamt CHF 230'700 oder 1,7 % besser als im Vorjahresbudget ab. Dies ist vorwiegend auf die Mehreinnahmen bei den Vermögens- und Sondersteuern zurückzuführen. Der Personalaufwand liegt CHF 131'200 (+ 4,0 %) über dem Vorjahresbudget. Hier schlagen die neuen Stellen "ZentrumskoordinatorIn" und "Fachstelle Alter" sowie die Stellenaufstockung beim Schulsekretariat zu Buche.

Ergebnis Gesamthaushalt (mit Spezialfinanzierungen)

Der Gesamthaushalt schliesst bei einem Aufwand von CHF 20'446'200 und einem Ertrag von CHF 20'259'800 mit einem Aufwandüberschuss von CHF 186'400 ab.

Ergebnis Allgemeiner Haushalt (Steuerhaushalt)

Bei einer unveränderten Steueranlage von 1.49 Einheiten rechnet das Budget 2023 im Allgemeinen Haushalt mit einem Aufwandüberschuss von CHF 190'000. Das Defizit kann durch den vorhandenen Bilanzüberschuss (Eigenkapital) gedeckt werden.

Ergebnis Spezialfinanzierungen

Die gebührenfinanzierten Bereiche schliessen, mit Ausnahme der Wasserversorgung, negativ ab. Auch hier können die Aufwandüberschüsse durch vorhandene Reserven gedeckt werden.

Entwicklung Bilanzüberschuss (Eigenkapital)

Der per 31.12.2023 errechnete Bilanzüberschuss beträgt CHF 6,9 Mio. und entspricht einer Reserve zur Deckung von künftigen Aufwandüberschüssen im Ausmass von rund 8,5 Steueranlagezehnteln.

Investitionen

Im Jahr 2023 sind Nettoinvestitionen von insgesamt CHF 3,7 Mio. geplant, wovon CHF 2,9 Mio. den Allgemeinen Haushalt und CHF 0,8 Mio. den spezialfinanzierten Bereich betreffen.

Entwicklung Schulden

Der Cash Flow wird sich im Jahr 2023 auf CHF 1,5 Mio. belaufen. Da diese Mittel zur Finanzierung der Nettoinvestitionen von CHF 3,7 Mio. nicht ausreichen, verbleibt eine Finanzierungslücke von CHF 2,2 Mio. Diese Finanzierungslücke kann nur noch teilweise aus den vorhandenen Liquiditätsreserven geschlossen werden. Der Schuldenbestand wird im Jahr 2023 voraussichtlich um CHF 0,8 Mio. auf neu CHF 12,1 Mio. ansteigen.

1.3 Ansätze

Steueranlage 2023	1.49 (unverändert)				
Liegenschaftssteuer	1.00 ‰ des amtlichen Wertes (unverändert)				
Hundetaxe	CHF 100 pro Tier (unverändert)				
Wassergebühren	Grundgebühr Wasserzähler DN 20 mm	CHF	275.00		
	Grundgebühr Wasserzähler DN 25 mm	CHF	275.00		
	Grundgebühr Wasserzähler DN 32 mm	CHF	470.00		
	Grundgebühr Wasserzähler DN 40 mm	CHF	940.00		
	Grundgebühr Wasserzähler DN 50 mm	CHF	1'400.00		
	Grundgebühr Wasserzähler DN 65 mm	CHF	2'290.00		
	Verbrauchsgebühr pro m ³ Wasser	CHF	1.50		
	(alle Ansätze inkl. Mehrwertsteuer)				
Abwassergebühren	Grundgebühr pro Einfamilienhaus und Wohnung				
	bis 2,5 Zimmer	CHF	80.00		
	von 3,5 bis 4,5 Zimmer	CHF	145.00		
	ab 5 Zimmer	CHF	190.00		
	Grundgebühr für Gewerbe				
	bis 150 m ² Bruttogeschossfläche	CHF	80.00		
	über 150 m ² Bruttogeschossfläche	CHF	190.00		
	Regenabwassergebühr				
	bis 150 m ²	CHF	50.00		
	151 m ² bis 300 m ²	CHF	100.00		
je weitere 150 m ²	CHF	50.00			
Verbrauchsgebühr pro m ³ Wasserverbrauch	CHF	1.00			
(alle Ansätze inkl. Mehrwertsteuer)					
Abfallgebühren	Grundgebühr pro Wohnung	CHF	50.00	(neu)	
	Grundgebühr pro Einfamilienhaus	CHF	75.00	(neu)	
	Grundgebühr pro Gewerbe	CHF	75.00	(neu)	
	Sackgebühr	35 l	CHF	1.60	
	Sackgebühr	60 l	CHF	2.90	
	Sackgebühr	110 l	CHF	5.20	
	Container	800 l	CHF	40.00	
	(alle Ansätze inkl. Mehrwertsteuer)				
Grünabfuhr	Einzelleerung				
	Container	140 l	CHF	7.00	
	Container	240 l	CHF	12.00	
	Container	800 l	CHF	39.00	
	Jahresmarke				
	Container	140 l	CHF	80.00	(neu)
	Container	240 l	CHF	135.00	(neu)
	Container	800 l	CHF	455.00	(neu)
(allen Ansätze inkl. Mehrwertsteuer)					

2 Eckdaten

2.1 Allgemeine Übersicht

	Budget 2023	Budget 2022	Rechnung 2021
Jahresergebnis ER Gesamthaushalt	-186'400.00	-226'700.00	1'244'412.40
Jahresergebnis ER Allgemeiner Haushalt	-190'000.00	-200'000.00	1'277'500.00
Jahresergebnis gesetzliche Spezialfinanzierungen	3'600.00	-26'700.00	-33'087.60
Steuerertrag natürliche Personen	12'217'000.00	12'117'000.00	11'862'588.80
Steuerertrag juristische Personen	164'500.00	144'500.00	425'996.65
Liegenschaftssteuer	990'000.00	990'000.00	963'004.65
Nettoinvestitionen	3'669'500.00	3'132'000.00	1'399'416.90

2.2 Ergebnis Gesamthaushalt

Die Spezialfinanzierungen (SF) Wasserversorgung, Abwasserentsorgung und Abfallentsorgung werden über die Sachgruppe Abschluss (9010/9011) innerhalb ihrer Funktion abgeschlossen. Somit entspricht dieses Ergebnis dem **Gesamtergebnis Erfolgsrechnung vor Entnahme bzw. Einlage in die Spezialfinanzierungen**.

2.2.1 Erfolgsrechnung

	Budget 2023	Budget 2022	Rechnung 2021
Betrieblicher Aufwand	19'973'650.00	19'160'950.00	18'495'042.36
Betrieblicher Ertrag	19'026'500.00	18'161'600.00	18'771'540.31
Ergebnis aus betrieblicher Tätigkeit	-947'150.00	-999'350.00	276'497.95
Finanzaufwand	353'350.00	342'650.00	349'277.20
Finanzertrag	916'200.00	896'200.00	1'125'226.35
Ergebnis aus Finanzierung	562'850.00	553'550.00	775'949.15
Operatives Ergebnis	-384'300.00	-445'800.00	1'052'447.10
Ausserordentlicher Aufwand	119'200.00	100'000.00	638'587.35
Ausserordentlicher Ertrag	317'100.00	319'100.00	830'552.65
Ausserordentliches Ergebnis	197'900.00	219'100.00	191'965.30
Gesamtergebnis Erfolgsrechnung	-186'400.00	-226'700.00	1'244'412.40

2.2.2 Investitionsrechnung

	Budget 2023	Budget 2022	Rechnung 2021
Investitionsausgaben	3'802'000.00	3'168'000.00	1'438'812.65
Investitionseinnahmen	132'500.00	36'000.00	39'395.75
Ergebnis Investitionsrechnung	3'669'500.00	3'132'000.00	1'399'416.90

2.2.3 Finanzierungsergebnis

	Budget 2023	Budget 2022	Rechnung 2021
Ergebnis Gesamthaushalt	-186'400.00	-226'700.00	1'244'412.40
Abschreibung Verwaltungsvermögen +	1'551'200.00	1'495'500.00	1'400'653.40
Einlagen in Fonds und Spezialfinanzierungen +	517'000.00	491'500.00	442'225.30
Entnahmen aus Fonds und Spezialfinanzierungen -	200'900.00	203'500.00	161'124.00
Wertberichtigung Darlehen Verwaltungsvermögen +			
Wertberichtigung Beteiligungen Verwaltungsverm. +			
Abschreibungen Investitionsbeiträge +			
Einlagen in das Eigenkapital +	119'200.00	100'000.00	638'587.35
Entnahmen aus dem Eigenkapital -	317'100.00	319'100.00	830'552.65
Aufwertung Verwaltungsvermögen -			
Selbstfinanzierung	1'483'000.00	1'337'700.00	2'734'201.80
Nettoinvestitionen			
Investitionsausgaben +	3'802'000.00	3'168'000.00	1'438'812.65
Investitionseinnahmen -	132'500.00	36'000.00	39'395.75
Nettoinvestitionen	3'669'500.00	3'132'000.00	1'399'416.90
Finanzierungsergebnis	-2'186'500.00	-1'794'300.00	1'334'784.90

(+ = Finanzierungsüberschuss / - = Finanzierungsfehlbetrag)

2.3 Ergebnis Allgemeiner Haushalt

In diesem Ergebnis werden die Spezialfinanzierungen (SF) Wasser, Abwasser und Abfall nicht berücksichtigt.

	Budget 2023	Budget 2022	Rechnung 2021
Betrieblicher Aufwand	17'830'150.00	17'044'950.00	16'503'917.06
Betrieblicher Ertrag	16'917'100.00	16'112'900.00	16'853'942.61
Ergebnis aus betrieblicher Tätigkeit	-913'050.00	-932'050.00	350'025.55
Finanzaufwand	350'750.00	342'650.00	349'277.20
Finanzertrag	910'900.00	890'600.00	1'119'661.35
Ergebnis aus Finanzierung	560'150.00	547'950.00	770'384.15
Operatives Ergebnis	-352'900.00	-384'100.00	1'120'409.70
Ausserordentlicher Aufwand	119'200.00	100'000.00	638'587.35
Ausserordentlicher Ertrag	282'100.00	284'100.00	795'677.65
Ausserordentliches Ergebnis	162'900.00	184'100.00	157'090.30
Gesamtergebnis Erfolgsrechnung	-190'000.00	-200'000.00	1'277'500.00

Der Allgemeine Haushalt schliesst, bezogen auf das Ergebnis aus betrieblicher Tätigkeit, mit einem Aufwandüberschuss von CHF 913'100 und rund CHF 19'000 besser als im Vorjahr ab.

Der Finanzaufwand beinhaltet hauptsächlich den Zinsaufwand von CHF 125'100 auf den mittel- und langfristigen Schulden sowie den Liegenschaftsaufwand des Finanzvermögens von CHF 205'000. Im Finanzertrag sind insgesamt Miet- und Pachtzinseinnahmen von CHF 825'800 enthalten.

Der ausserordentliche Aufwand setzt sich aus den Einlagen in die Vorfinanzierungen "Kindertagsstätte" "Erneuerbare Energien + Energieeffizienz" und "Liegenschaften des Finanzvermögens" zusammen. Der ausserordentliche Ertrag entspricht der Entnahme aus der Neubewertungsreserve.

2.4 Ergebnis Spezialfinanzierung Wasserversorgung

	Budget 2023	Budget 2022	Rechnung 2021
Betrieblicher Aufwand	838'600.00	812'900.00	762'088.10
Betrieblicher Ertrag	820'500.00	803'500.00	791'834.30
Ergebnis aus betrieblicher Tätigkeit	-18'100.00	-9'400.00	29'746.20
Finanzaufwand	2'600.00	0.00	0.00
Finanzertrag	0.00	100.00	247.00
Ergebnis aus Finanzierung	-2'600.00	100.00	247.00
Operatives Ergebnis	-20'700.00	-9'300.00	29'993.20
Ausserordentlicher Aufwand	0.00	0.00	0.00
Ausserordentlicher Ertrag	35'000.00	35'000.00	34'875.00
Ausserordentliches Ergebnis	35'000.00	35'000.00	34'875.00
Gesamtergebnis Erfolgsrechnung	14'300.00	25'700.00	64'868.20

Die Wasserversorgung schliesst mit einem Ertragsüberschuss von CHF 14'300 und rund CHF 11'400 schlechter als im Vorjahr ab. Die Ergebnisverschlechterung ist durch einen höheren Unterhalt beim Leitungsnetz und den Wasserzählern sowie den zunehmenden Abschreibungsaufwand begründet. Der Gewinn wird für zukünftige Aufwandüberschüsse zweckgebunden zurückgestellt. Der Bestand dieses Eigenkapitals beträgt per 31.12.2023 voraussichtlich rund CHF 360'100.

2.5 Ergebnis Spezialfinanzierung Abwasserentsorgung

	Budget 2023	Budget 2022	Rechnung 2021
Betrieblicher Aufwand	868'700.00	870'000.00	796'583.35
Betrieblicher Ertrag	854'600.00	841'200.00	726'578.40
Ergebnis aus betrieblicher Tätigkeit	-14'100.00	-28'800.00	-70'004.95
Finanzaufwand	0.00	0.00	0.00
Finanzertrag	5'200.00	5'400.00	5'265.00
Ergebnis aus Finanzierung	5'200.00	5'400.00	5'265.00
Operatives Ergebnis	-8'900.00	-23'400.00	-64'739.95
Ausserordentlicher Aufwand	0.00	0.00	0.00
Ausserordentlicher Ertrag	0.00	0.00	0.00
Ausserordentliches Ergebnis	0.00	0.00	0.00
Gesamtergebnis Erfolgsrechnung	-8'900.00	-23'400.00	-64'739.95

Die Abwasserentsorgung schliesst mit einem Aufwandüberschuss von CHF 8'900 und rund CHF 14'500 besser als im Vorjahr ab. Im Jahr 2022 waren einmalige Honoraraufwendungen für die Aktualisierung der Überbauungsordnung Abwasser und die Nachführung des koordinierten Massnahmenplans im Gesamtwert von CHF 14'000 enthalten, die im Jahr 2023 entfallen. Dies begründet die Besserstellung gegenüber dem Vorjahr. Der Verlust wird mit dem zweckgebunden Eigenkapital verrechnet. Der Bestand dieses Eigenkapitals beträgt per 31.12.2023 voraussichtlich rund CHF 171'600.

2.6 Ergebnis Spezialfinanzierung Abfallentsorgung

	Budget 2023	Budget 2022	Rechnung 2021
Betrieblicher Aufwand	436'200.00	433'100.00	432'453.85
Betrieblicher Ertrag	434'300.00	404'000.00	399'185.00
Ergebnis aus betrieblicher Tätigkeit	-1'900.00	-29'100.00	-33'268.85
Finanzaufwand	0.00	0.00	0.00
Finanzertrag	100.00	100.00	53.00
Ergebnis aus Finanzierung	100.00	100.00	53.00
Operatives Ergebnis	-1'800.00	-29'000.00	-33'215.85
Ausserordentlicher Aufwand	0.00	0.00	0.00
Ausserordentlicher Ertrag	0.00	0.00	0.00
Ausserordentliches Ergebnis	0.00	0.00	0.00
Gesamtergebnis Erfolgsrechnung	-1'800.00	-29'000.00	-33'215.85

Die Abfallentsorgung schliesst mit einem Aufwandüberschuss von CHF 1'800 und rund CHF 27'200 besser als im Vorjahr ab. Dank der per 01.01.2023 beschlossenen Gebührenerhöhung sowie dem Wegfall des altrechtlichen Abschreibungsaufwands ab 2025 wird die Abfallrechnung mittelfristig ausgeglichen abschliessen. Der Verlust wird mit dem zweckgebunden Eigenkapital verrechnet. Der Bestand dieses Eigenkapitals beträgt per 31.12.2023 voraussichtlich rund CHF 48'500.

3 Erfolgsrechnung

3.1 Erfolgsrechnung nach Funktionen

	Budget 2023		Budget 2022		Rechnung 2021	
	Aufwand	Ertrag	Aufwand	Ertrag	Aufwand	Ertrag
0 Allgemeine Verwaltung	1'825'150.00	374'300.00	1'855'750.00	378'000.00	1'742'415.26	366'184.64
Nettoaufwand		1'450'850.00		1'477'750.00		1'376'230.62
1 Öffentliche Ordnung und Sicherheit	369'700.00	175'000.00	378'700.00	168'800.00	342'940.30	199'741.70
Nettoaufwand		194'700.00		209'900.00		143'198.60
2 Bildung	4'806'050.00	521'700.00	4'590'700.00	515'300.00	4'590'986.40	462'415.35
Nettoaufwand		4'284'350.00		4'075'400.00		4'128'571.05
3 Kultur, Sport und Freizeit, Kirche	600'700.00	87'100.00	574'200.00	103'300.00	547'287.35	81'269.00
Nettoaufwand		513'600.00		470'900.00		466'018.35
4 Gesundheit	34'200.00	2'000.00	42'700.00	2'000.00	37'797.10	2'048.35
Nettoaufwand		32'200.00		40'700.00		35'748.75
5 Soziale Sicherheit	4'999'950.00	1'109'000.00	4'989'950.00	1'077'700.00	4'558'833.11	1'044'623.47
Nettoaufwand		3'890'950.00		3'912'250.00		3'514'209.64
6 Verkehr und Nachrichtenübermittlung	1'496'150.00	107'200.00	1'527'850.00	134'800.00	1'363'682.40	151'876.00
Nettoaufwand		1'388'950.00		1'393'050.00		1'211'806.40
7 Umweltschutz und Raumordnung	2'714'350.00	2'336'900.00	2'678'100.00	2'322'700.00	2'434'118.00	2'204'776.65
Nettoaufwand		377'450.00		355'400.00		229'341.35
8 Volkswirtschaft	204'600.00	351'100.00	197'800.00	344'200.00	148'790.80	294'339.70
Nettoertrag	146'500.00		146'400.00		145'548.90	
9 Finanzen und Steuern	3'409'650.00	15'396'200.00	3'346'650.00	15'135'600.00	5'058'424.39	16'018'000.25
Nettoertrag	11'986'550.00		11'788'950.00		10'959'575.86	

3.1.1 Kommentar nach Funktionen

0 Allgemeine Verwaltung

	Budget 2023	Budget 2022	Rechnung 2021
Aufwand	CHF 1'825'150	CHF 1'855'750	CHF 1'742'415
Ertrag	CHF 374'300	CHF 378'000	CHF 366'185
Nettoaufwand	CHF 1'450'850	CHF 1'477'750	CHF 1'376'231

Minderaufwand gegenüber Budget 2022: CHF -26'900 -1.82 %
 Mehraufwand gegenüber Rechnung 2021: CHF 74'619 5.42 %

(0110) Legislative

Die Sitzungsgelder "Wahlausschus + GV" sowie die Kosten für den Druck und Versand des Wahl- und Abstimmungsmaterials werden rund CHF 13'500 höher veranschlagt als im Vorjahr, weil 2023 ein Wahljahr ist (Nationalrats-, Ständerats- und Gemeinderatswahlen).

(0220) Allgemeine Dienste

Die Personalkosten werden CHF 10'200 tiefer als im Vorjahresvergleich veranschlagt. Die Abnahme ist auf tiefere Weiterbildungskosten sowie den Wegfall des Lohnaufwands für einen vierten Lernenden auf der Gemeindeverwaltung zurückzuführen. Weitere Einsparungen sind bei den Anschaffungen (- CHF 10'000) sowie beim "Unterhalt Informatik Software" (- CHF 15'000) zu verzeichnen.

1 Öffentliche Ordnung und Sicherheit, Verteidigung

	Budget 2023	Budget 2022	Rechnung 2021
Aufwand	CHF 369'700	CHF 378'700	CHF 342'940
Ertrag	CHF 175'000	CHF 168'800	CHF 199'742
Nettoaufwand	CHF 194'700	CHF 209'900	CHF 143'199

Minderaufwand gegenüber Budget 2022: CHF -15'200 -7.24 %
 Mehraufwand gegenüber Rechnung 2021: CHF 51'501 35.97 %

(1110) Polizei

Der Nettoaufwand in der Rubrik "Polizei" sinkt im Vorjahresvergleich um CHF 14'000. Im Jahr 2022 war ausserordentlich die Beschaffung eines zusätzlichen Ticketautomaten für CHF 8'000 budgetiert. Ausserdem wird mit einem um CHF 6'000 höheren Ertrag aus der Parkplatzbewirtschaftung gerechnet.

(1506) Regionale Feuerwehrgesellschaft

Die Entschädigung an die Stadt Bern für die Erfüllung der Feuerwehraufgaben auf dem Gebiet der Einwohnergemeinde Bremgarten wird um CHF 2'000 tiefer veranschlagt.

2 Bildung

	Budget 2023	Budget 2022	Rechnung 2021
Aufwand	CHF 4'806'050	CHF 4'590'700	CHF 4'590'986
Ertrag	CHF 521'700	CHF 515'300	CHF 462'415
Nettoaufwand	CHF 4'284'350	CHF 4'075'400	CHF 4'128'571

Mehraufwand gegenüber Budget 2022: CHF 208'950 5.13 %
 Mehraufwand gegenüber Rechnung 2021: CHF 155'779 3.77 %

(2110 - 2130) Kindergarten, Primar- und Sekundarstufe I

Die Gemeindeanteile am Lastenausgleich der Lehrergehälter betragen insgesamt CHF 1,81 Mio. (Vorjahr: CHF 1,87 Mio.) Der Kanton übernimmt 70 % und die Gesamtheit der Gemeinden 30 % der anfallenden Kosten. Der Beitrag an den Lastenausgleich Lehrergehälter Kindergarten entspricht ungefähr dem Vorjahresniveau. Die Klassenschliessung auf der Primarstufe führt zu einem um CHF 100'000 tieferen Gemeindebeitrag. Hingegen zieht die Klasseneröffnung auf der Sekundarstufe einen Mehraufwand von CHF 65'000 nach sich.

(2120) Primarstufe

Die Kosten für den Einkauf von Lehrmitteln (CHF 12'700) und den Unterhalt der Informatik (CHF 5'300) steigen im Vorjahresvergleich an.

(2130) Sekundarstufe I

Im Zusammenhang mit der Anschaffung von drei neuen Kopiergeräten und der Neueinrichtung des Schulleitungsbüros fällt der Anschaffungsaufwand rund CHF 30'700 höher als im Vorjahr aus. Durch den Wegfall des Gesamtschullagers (Durchführung im Jahr 2022) sinkt der Aufwand für "Exkursionen, Schulreisen und Lager" um rund CHF 29'300 gegenüber dem Vorjahr. Die Gemeindebeiträge für den ausserkommunalen resp. gymnasialen Schulbesuch nehmen aufgrund der steigenden Anzahl Schülerinnen und Schüler um CHF 80'300 zu.

(2140) Musikschulen

Gestützt auf den Leistungsvertrag mit der Musikschule Zollikofen-Bremgarten (MSZB) richtet die Gemeinde Bremgarten einen Beitrag von CHF 299'700 aus. Dieser fällt um CHF 26'300 höher aus als im Jahr 2022.

(2170) Schulliegenschaften

Für den Ersatz einer Scheuer-/Saugmaschine und weiterer Reinigungsgeräte ist im Budget 2023 ein Betrag von CHF 20'000 eingestellt. Aufgrund von steigenden Energiepreisen wird bei den "Ver- und Entsorgungskosten Schulliegenschaften" mit einer Zunahme von CHF 40'000 gegenüber dem Vorjahresbudget gerechnet. Die geplanten Malerarbeiten sowie die Sanierung des Gussasphaltbodens beim Kindergarten Kalchacker führen zu Mehrkosten von insgesamt CHF 14'300.

(2190) Schulleitung und Schulverwaltung

Die Begleitung der Gemeinde im Prozess "Überarbeitung Schulstrukturen" ist mit CHF 13'000 budgetiert.

Während einer zweijährigen Evaluationsphase entschädigt die Gemeinde gewisse Schulleitungsaufgaben im Umfang von 15 Stellenprozenten Die Kosten werden im Budget 2023 erstmals mit CHF 35'000 berücksichtigt.

(2197) Schulsozialarbeit

Aufgrund der geplanten Stellenaufstockung im Bereich "Schulsozialarbeit" der Einwohnergemeinde Wohlen nimmt der Gemeindeanteil von Bremgarten im Vorjahresvergleich um CHF 10'800 zu.

3 Kultur, Sport, Freizeit, Kirche

	Budget 2023	Budget 2022	Rechnung 2021
Aufwand	CHF 600'700	CHF 574'200	CHF 547'287
Ertrag	CHF 87'100	CHF 103'300	CHF 81'269
Nettoaufwand	CHF 513'600	CHF 470'900	CHF 466'018

Mehraufwand gegenüber Budget 2022: CHF 42'700 9.07 %

Mehraufwand gegenüber Rechnung 2021: CHF 47'582 10.21 %

(3210) Bibliotheken

Der Beitrag an die Stiftung Kornhausbibliotheken fällt CHF 19'000 höher als im Vorjahr aus. Die massive Kostensteigerung von über 20 % ist mit höheren Personalkosten (Stellenaufstockung) sowie einem höheren Beitrag an die Zentralverwaltung begründet.

(3320) Massenmedien

Die Gemeinde muss sich anteilmässig an den Defiziten des Anzeigers der Region Bern beteiligen. Dafür ist im Budget 2023 ein Betrag von CHF 30'000 eingestellt; dies sind CHF 10'000 mehr als im Budget 2022.

(3421) Pavillon Zentrum

Für den Betrieb und Unterhalt des neuen Pavillons ist ein Nettoaufwand von CHF 32'650 budgetiert. Aufwandseitig wird mit Personalkosten von CHF 10'900, Betriebs- & Unterhaltskosten von CHF 6'200 und einem Abschreibungsaufwand von CHF 18'600 gerechnet. Ertragsseitig sind Benützungsgebühren und Rückerstattungen in der Höhe von CHF 3'000 veranschlagt.

4 Gesundheit

	Budget 2023	Budget 2022	Rechnung 2021
Aufwand	CHF 34'200	CHF 42'700	CHF 37'797
Ertrag	CHF 2'000	CHF 2'000	CHF 2'048
Nettoaufwand	CHF 32'200	CHF 40'700	CHF 35'749

Minderaufwand gegenüber Budget 2022: CHF -8'500 -20.88 %

Minderaufwand gegenüber Rechnung 2021: CHF -3'549 -9.93 %

(4320) Krankheitsbekämpfung, übrige

Im Jahr 2023 sind keine Kosten im Zusammenhang mit der Bewältigung der Corona-Pandemie mehr budgetiert. Deshalb sinkt der Aufwand für die Gesundheitsprävention um CHF 8'000.

5 Soziale Sicherheit

	Budget 2023	Budget 2022	Rechnung 2021
Aufwand	CHF 4'999'950	CHF 4'989'950	CHF 4'558'833
Ertrag	CHF 1'109'000	CHF 1'077'700	CHF 1'044'623
Nettoaufwand	CHF 3'890'950	CHF 3'912'250	CHF 3'514'210

Minderung gegenüber Budget 2022:	CHF	-21'300	-0.54 %
Mehraufwand gegenüber Rechnung 2021:	CHF	376'740	10.72 %

(5350) Leistungen an das Alter

Unter dieser Rubrik sind erstmals die Ausgaben und Einnahmen im Zusammenhang mit der "Fachstelle Alter" budgetiert, welche anlässlich der Gemeindeversammlung vom 13. Juni 2022 beschlossen wurde. Die Brutto-lohnkosten der 50%-Stelle betragen rund CHF 60'000. Von der Stiftung Bonny-Fonds erhält die Gemeinde während sechs Jahren (2023 - 2028) einen fixen Beitrag von CHF 40'000 pro Jahr. Die Büromöblierung ist mit CHF 10'000 berücksichtigt.

(5450) Leistungen an Familien allgemein

Die Gemeinde stellt Betreuungsgutscheine für die familienergänzende Kinderbetreuung (KiTa) aus. Gestützt auf die Erfahrungswerte aus den ersten beiden Betriebsjahren wird der Nettoaufwand im Vorjahresvergleich rund CHF 40'000 tiefer budgetiert.

(5451) Kinderkrippen und Kinderhorte

Der Betrieb der gemeindeeigenen KiTa "Stärnschnuppe" kann kostendeckend betrieben werden; es resultiert ein Ertragsüberschuss von CHF 9'200 (Vorjahr: CHF 27'300), welcher zweckgebunden zurückgestellt wird.

(5796) Regionaler Sozialdienst

Die Entschädigung an die Gemeinde Wohlen für die Erbringung der Sozialdienstaufgaben nimmt gegenüber dem Vorjahr um CHF 30'500 zu. Begründet ist die Zunahme durch bewilligte Stellenaufstockungen.

(5799) Lastenausgleich Soziales

Die für das Lastenausgleichssystem massgebenden Aufwendungen werden zu 50 % durch die Gesamtheit der Gemeinden finanziert. Die Gemeindeanteile werden aufgrund der Wohnbevölkerung bestimmt. Der Aufwand ist gebunden und kann nur indirekt beeinflusst werden. Gegenüber dem Budget 2022 sinkt der Aufwand bei diesem Lastenausgleichssystem um CHF 65'000.

6 Verkehr und Nachrichtenübermittlung

	Budget 2023	Budget 2022	Rechnung 2021
Aufwand	CHF 1'496'150	CHF 1'527'850	CHF 1'363'682
Ertrag	CHF 107'200	CHF 134'800	CHF 151'876
Nettoaufwand	CHF 1'388'950	CHF 1'393'050	CHF 1'211'806

Minderung gegenüber Budget 2022:	CHF	-4'100	-0.29 %
Mehraufwand gegenüber Rechnung 2021:	CHF	177'144	14.62 %

(6150) Gemeindestrassen

Der Aufwand für den "Unterhalt Gemeindestrassen" nimmt im Vorjahresvergleich um CHF 20'000 ab.

(6290) Öffentlicher Verkehr

Ab dem Jahr 2023 verkauft die Gemeinde keine SBB-Tageskarten mehr. Die SBB stellen das Angebot ein. Deshalb entfallen Aufwände und Erträge von je CHF 28'000 aus der Gemeindefinanzierung.

(6291) Gemeindeanteil Öffentlicher Verkehr

Der Gemeindebeitrag an den öffentlichen Verkehr nimmt gegenüber dem Budget 2022 um CHF 15'000 zu. Zur Berechnung des Gemeindebeitrags sind zu einem Drittel die Einwohnerzahl und zu zwei Drittel die ÖV-Punkte massgebend. Der Mehraufwand ist grösstenteils durch die Zunahme der ÖV-Punkte begründet.

7 Umweltschutz und Raumordnung

	Budget 2023	Budget 2022	Rechnung 2021
Aufwand	CHF 2'714'350	CHF 2'678'100	CHF 2'434'118
Ertrag	CHF 2'336'900	CHF 2'322'700	CHF 2'204'777
Nettoaufwand	CHF 377'450	CHF 355'400	CHF 229'341

Mehraufwand gegenüber Budget 2022: CHF 22'050 6.20 %

Mehraufwand gegenüber Rechnung 2021: CHF 148'109 64.58 %

(7101) Wasserversorgung

Die Spezialfinanzierung Wasserversorgung wird im Kapitel 2.4 kommentiert.

(7201) Abwasserentsorgung

Die Spezialfinanzierung Abwasserentsorgung wird im Kapitel 2.5 kommentiert.

(7301) Abfall

Die Spezialfinanzierung Abfall wird im Kapitel 2.6 kommentiert.

(7690) Bekämpfung von Umweltverschmutzung

Die Aufwendungen der Energiekommission fallen im Berichtsjahr CHF 11'500 höher aus als im Vorjahr. Die Mehrkosten sind auf das Projekt "PV-Anlagen auf öffentlichen Gebäuden" (CHF 23'000) zurückzuführen. Energie Schweiz unterstützt dieses Projekt mit einem Beitrag von CHF 13'000.

(7710) Friedhof und Bestattung

Letztes Jahr standen beim Dienstgebäude des Friedhofs grössere Unterhalts- und Sanierungsmassnahmen im Umfang von CHF 50'000 an. Im Berichtsjahr 2023 ist die Erneuerung des Plattenbodens im Aussenbereich (CHF 10'000) und eine Unterhaltspausche (CHF 2'000) eingestellt. Die Kostenbeteiligung der Ev.-ref. Gesamtkirche Bern ist dementsprechend auch um CHF 13'000 tiefer budgetiert als im Vorjahr.

(7900) Raumordnung allgemein

Die fachliche Unterstützung und Datenerhebung bei der Einführung von "ePlan" (elektronisches Planerlassverfahren) sind im Budget 2023 mit CHF 20'000 eingestellt.

8 Volkswirtschaft

	Budget 2023	Budget 2022	Rechnung 2021
Aufwand	CHF 204'600	CHF 197'800	CHF 148'791
Ertrag	CHF 351'100	CHF 344'200	CHF 294'340
Nettoertrag	CHF 146'500	CHF 146'400	CHF 145'549

Mehrertrag gegenüber Budget 2022: CHF 100 0.07 %

Mehrertrag gegenüber Rechnung 2021: CHF 951 0.65 %

(8730) Nicht elektrische Energie

Die Betriebskosten des Wärmekollektivs (WKB) belaufen sich auf CHF 201'100. An diesen Betrag werden wiederkehrende Benützungsgebühren von CHF 36'000 und eine Rückerstattung von CHF 1'000 geleistet. Der Kostenanteil zu Lasten der Gemeinde beträgt CHF 164'100 (Vorjahr: CHF 157'200).

9 Finanzen und Steuern

	Budget 2023	Budget 2022	Rechnung 2021
Aufwand	CHF 3'409'650	CHF 3'346'650	CHF 5'058'424
Ertrag	CHF 15'396'200	CHF 15'135'600	CHF 16'018'000
Nettoertrag	CHF 11'986'550	CHF 11'788'950	CHF 10'959'576

Mehrertrag gegenüber Budget 2022: CHF 197'600 1.68 %

Mehrertrag gegenüber Rechnung 2021: CHF 1'026'974 9.37 %

(9100) Allgemeine Gemeindesteuern

Der Steuerertrag basiert auf 4'350 Einwohnern bzw. 2'610 Steuerpflichtigen und einer unveränderten Steueranlage von 1.49. Für 2023 werden die Einkommenssteuern mit CHF 11,00 Mio. (- CHF 130'000) und die Vermögenssteuern mit CHF 1,91 Mio. (+ CHF 230'000) veranschlagt. Der Rückgang bei den Einkommenssteuern ist auf die Entwicklung des Steuerertrags im laufenden Jahr 2022 und die negative Entwicklung der Vorjahressteuern zurückzuführen. Die Hochrechnung 2022 zeigt, dass die Budgetvorgabe nicht erreicht wird. Diese Feststellung senkt die Basis für die Fortschreibung des Einkommenssteuerertrags massiv, weshalb für das Jahr 2023 mit einem rückläufigen Ertrag gerechnet wird. Gegenteilig sieht es bei den Vermögenssteuern aus. Die Hochrechnung 2022 zeigt, dass sowohl das aktuelle Steuerjahr als auch die Entwicklung der Vorjahressteuern Mehrerträge erwarten lassen. Deshalb darf mit einem zunehmenden Ertrag gerechnet werden.

Der Netto-Steuerteilungsaufwand wird, gestützt auf den mehrjährigen Durchschnittswert der abgeschlossenen Jahresrechnungen, gleich hoch wie im Vorjahr (CHF 820'000) budgetiert.

Weitere Mehreinnahmen von CHF 20'000 zeichnen sich bei den Gewinnsteuern (jur. Pers.) ab.

(9101) Sondersteuern

Die Sondersteuern werden, gestützt auf den mehrjährigen Durchschnittswert der abgeschlossenen Jahresrechnungen, insgesamt um CHF 110'000 höher budgetiert als im Vorjahr.

(9300) Finanz- und Lastenausgleich

Die Gemeinde Bremgarten hat zum einen in den bernischen Finanzausgleich Beiträge für den Abbau der finanziellen Unterschiede zwischen armen und reichen Gemeinden zu leisten (CHF 1'080'000). Aufgrund der nachgeführten kantonalen Berechnungsgrundlage nimmt diese Last gegenüber dem Vorjahr um CHF 60'000 zu. Zum andern fallen Kosten für den "Lastenausgleich Aufgabenteilung" von CHF 800'000 an. Bei diesem Lastenausgleich handelt es sich um Aufgabenverschiebungen weg von den Gemeinden hin zum Kanton.

(9610) Zinsen

Aufgrund der geplanten Investitionstätigkeit und dem ungenügenden Finanzierungsergebnis muss das fällig werdende Darlehen (CHF 1,8 Mio.) vollumfänglich refinanziert werden. Zudem muss mit einer zusätzlichen Neuverschuldung von CHF 0,8 Mio. gerechnet werden. In der Folge nimmt der Zinsaufwand um CHF 13'300 gegenüber dem Vorjahr zu. Die durchschnittliche Verzinsung der Schulden (CHF 12,1 Mio.) liegt bei 0,96 %. Aufwandseitig werden die Vergütungszinsen für Steuerguthaben um CHF 25'000 tiefer veranschlagt. Ertragsseitig werden die "Verrechneten Zinsen Liegenschaften FV" um 17'600 höher veranschlagt.

(9630) Liegenschaften des Finanzvermögens

Aufgrund der steigenden Energiepreise wird das Konto "Übriger Liegenschaftsunterhalt FV" um CHF 20'000 höher als im Vorjahr budgetiert. Rund die Hälfte dieses Mehraufwands kann an die Mieterschaft weiterverrechnet werden. Durch die "Allgemeine Neubewertung 2020" (AN20) sind die Verkehrswerte der Liegenschaften des Finanzvermögens angestiegen. Da der Zinsaufwand auf diesen höheren Verkehrswerten berechnet wird, steigt er gegenüber dem Vorjahr um CHF 17'600 an.

3.2 Erfolgsrechnung nach Sachgruppen

	Budget 2023		Budget 2022		Rechnung 2021	
	Aufwand	Ertrag	Aufwand	Ertrag	Aufwand	Ertrag
3 Aufwand	20'446'200		20'156'700		19'482'907	
30 Personalaufwand	3'445'150		3'313'950		3'218'201	
31 Sach- und übriger Betriebsaufwand	3'507'750		3'544'250		3'180'340	
33 Abschreibungen Verwaltungsvermögen	1'551'200		1'495'500		1'400'653	
34 Finanzaufwand	353'350		342'650		349'277	
35 Einlagen in Fonds und SF	517'000		491'500		442'225	
36 Transferaufwand	10'399'950		10'315'750		9'764'202	
38 Ausserordentlicher Aufwand	119'200		100'000		638'587	
39 Interne Verrechnungen	552'600		553'100		489'420	
4 Ertrag		20'259'800		19'930'000		20'727'319
40 Fiskalertrag		14'000'500		13'770'500		14'082'484
41 Regalien und Konzessionen		194'500		194'500		196'473
42 Entgelte		3'032'800		2'964'200		2'892'806
43 Verschiedene Erträge		-		-		-
44 Finanzertrag		916'200		896'200		1'125'226
45 Entnahmen Fonds und SF		200'900		203'500		161'124
46 Transferertrag		1'045'200		1'028'900		949'233
48 Ausserordentlicher Ertrag		317'100		319'100		830'553
49 Interne Verrechnungen		552'600		553'100		489'420
9 Abschlusskonten	14'300	10'700	25'700	52'400	64'868	97'956
90 Abschluss Erfolgsrechnung	14'300	10'700	25'700	52'400	64'868	97'956

3.2.1 Kommentar nach Sachgruppen

	Budget 2023	Budget 2022	Rechnung 2021
30 Personalaufwand	3'445'150	3'313'950	3'218'201

Der Personalaufwand liegt CHF 131'200 oder 4 % über dem Vorjahresbudget. Bei den öffentlich-rechtlichen Anstellungen wird mit einem generellen Lohnwachstum von 0,7 % gerechnet. Die Teuerung ist mit 1,0 % berücksichtigt. Nachfolgend die grössten Abweichungen im Vorjahresvergleich:

+ CHF 22'000	Tagesschule Administration	20 % Stellenaufstockung Schulsekretariat bzw. Tagesschule
+ CHF 10'000	Tagesschule Betreuung	Gemäss aktuellen Stellen-Etat
+ CHF 10'000	ZentrumskoordinatorIn	Neue Stelle ab 2023
+ CHF 60'000	Fachstelle Alter	Neue Stelle ab 2023
+ CHF 10'000	Löhne KiTa	Gemäss aktuellen Stellen-Etat

Der Rest der Kostensteigerung entfällt auf die Lohnnebenleistungen bzw. Sozialleistungen.

	Budget 2023	Budget 2022	Rechnung 2021
31 Sach- und übriger Betriebsaufwand	3'507'750	3'544'250	3'180'340

Im Vergleich zum Budget 2022 fällt der Sachaufwand insgesamt 1,0 % oder CHF 36'500 tiefer aus. Die markantesten Kostenminderungen sind in folgenden Rubriken auszumachen: "Dienstleistungen und Honorare" (Wegfall der SBB-Tageskarten + Tiefere Honorare SF Wasser) und "Baulicher Unterhalt und betrieblicher Unterhalt" (Tieferer Strassen- und Gebäudeunterhalt), "Spesenentschädigungen" (Wegfall Gesamtschullager OST) und "Wertberichtigung auf Forderungen" (Tieferer Abschreibungsaufwand auf Steuerguthaben). Kostensteigerungen sind in den Rubriken "Material- und Warenaufwand" sowie "Ver- und Entsorgung Liegenschaften Verwaltungsvermögen" zu verzeichnen. Hier schlagen hauptsächlich die Kostensteigerungen bei den Energieträgern aufgrund des Ukrainekriegs zu Buche.

	Budget 2023	Budget 2022	Rechnung 2021
33 Abschreibungen Verwaltungsvermögen	1'551'200	1'495'500	1'400'653

Das bei der Einführung vom HRM2 bestehende Verwaltungsvermögen wird innert 10 Jahren linear abgeschrieben und belastet die Erfolgsrechnung bis ins Jahr 2025 mit CHF 898'500. Die neuen Investitionen werden bei Inbetriebnahme aufgrund der Nutzungsdauer abgeschrieben. Die Abschreibungen auf den Investitionsprojekten werden mit CHF 652'700, rund CHF 55'700 höher als im Vorjahr, budgetiert. Die Zunahme ist grösstenteils durch die Investitionsprojekte "Dorfplatz, Umgestaltung" und "Dorfplatz, Pavillon" begründet.

	Budget 2023	Budget 2022	Rechnung 2021
34 Finanzaufwand	353'350	342'650	349'277

Im Finanzaufwand ist hauptsächlich der Zinsaufwand für unsere Darlehensschulden und der Aufwand für die Liegenschaften im Finanzvermögen enthalten. Aufgrund der geplanten Investitionstätigkeit und dem ungenügenden Finanzierungsergebnis muss das fällig werdende Darlehen (CHF 1,8 Mio.) vollumfänglich refinanziert werden. Zudem muss mit einer zusätzlichen Neuverschuldung von CHF 0,8 Mio. gerechnet werden (Schulden per 31.12.2023: CH 12,10 Mio.). Die Darlehensabschlüsse sind mit einem Zinssatz von 2,5 % berücksichtigt.

	Budget 2023	Budget 2022	Rechnung 2021
35 Einlagen Fonds u. Spezialfinanzierungen	517'000	491'500	442'225

Die Einlagen nehmen gegenüber dem Budget 2022 insgesamt um CHF 25'500 zu. In den spezialfinanzierten Bereichen (Wasserversorgung und Abwasserentsorgung) werden nebst der ordentlichen Einlage auch die Anschlussgebühren in die Spezialfinanzierung Werterhalt eingelegt. Die Zunahme ist darauf zurückzuführen, dass im Jahr 2023 mit Anschlussgebühren von CHF 147'000 (Vorjahr: CHF 112'500) gerechnet wird. Die "Einlage SF Werterhalt Abwasser" fällt aufgrund der Abtretung des "Dükers" an die ARA um CHF 9'000 tiefer aus.

	Budget 2023	Budget 2022	Rechnung 2021
36 Transferaufwand	10'399'950	10'315'750	9'764'202

Der Transferaufwand beinhaltet im Wesentlichen die verschiedenen Beiträge an die Finanz- und Lastenausgleichssysteme mit dem Kanton sowie die Zahlungen an Gemeindeverbände und andere Gemeinwesen für die öffentliche Aufgabenerfüllung. Die Ausgaben sind insgesamt CHF 84'200 höher budgetiert als im Vorjahr.

	Budget 2023	Budget 2022	Differenz
1110.3631.01 Pauschalierung Interventionskosten	17'500	17'500	0
2110.3611.01 Lehrergehälter Kindergarten	260'000	280'000	-20'000
2120.3611.01 Lehrergehälter Primarstufe	1'030'000	1'130'000	-100'000
2130.3611.01 Lehrergehälter Sekundarstufe 1	520'000	455'000	65'000
5320.3631.01 Sozialversicherung EL	1'050'000	1'045'000	5'000
5410.3631.01 Familienzulagen Nichterwerbstätige	22'000	26'000	-4'000
5799.3611.01 Lastenausgleich Sozialhilfe	2'435'000	2'500'000	-65'000
6291.3631.01 Öffentlicher Verkehr	715'000	700'000	15'000
9300.3621.60 Lastenausgleich neue Aufgabenteilung	800'000	800'000	0
Total Lastenverteilung	6'849'500	6'953'500	-104'000
9300.3622.70 Disparitätenabbau (Finanzausgleich)	1'080'000	1'020'000	60'000
Total Lastenverteilung / Disparitätenabbau	7'929'500	7'973'500	-44'000

Ausserhalb der FILAG-Zahlungen ergeben sich folgende grössere Verschiebungen:

2190.3611.01	Zusätzliche Stellenprozente für Schulleitungen	+	CHF	35'000
2130.3612.01	Schulbeiträge Gymnasium Quarta	+	CHF	73'000
2197.3612.01	Entschädigung EWG Wohlen, Schulsozialarbeit	+	CHF	10'800
5796.3612.01	Entschädigung EWG Wohlen, Soziale Dienste	+	CHF	30'500
3210.3635.01	Beitrag Stiftung Kornhausbibliotheken	+	CHF	19'000
2140.3636.01	Beitrag Musikschule Zollikofen-Bremgarten	+	CHF	26'300

	Budget 2023	Budget 2022	Rechnung 2021
38 Ausserordentlicher Aufwand	119'200	100'000	638'587

Im Budget 2023 ist nebst der Einlage in die Vorfinanzierung Werterhalt der Liegenschaften des Finanzvermögens (CHF 100'000) auch die zweckgebundene Rücklage der "SF Erneuerbare Energien + Energieeffizienz" (CHF 10'000) und "SF Kindertagesstätte" (CHF 9'200) budgetiert.

	Budget 2023	Budget 2022	Rechnung 2021
40 Fiskalertrag	14'000'500	13'770'500	14'082'484

Der gesamte Fiskalertrag schliesst insgesamt CHF 230'000 oder 1,7 % besser als im Vorjahresbudget ab.

9100.4000.01	Einkommenssteuern	-	CHF	130'000
9100.4001.01	Vermögenssteuern natürliche Personen	+	CHF	230'000

Der Steuerertrag basiert auf 4'350 Einwohnern bzw. 2'610 Steuerpflichtigen und einer unveränderten Steueranlage von 1.49. Für 2023 werden die Einkommenssteuern mit CHF 11,00 Mio. und die Vermögenssteuern mit CHF 1,91 Mio. veranschlagt. Der Rückgang bei den Einkommenssteuern ist auf die Entwicklung des Steuerertrags im laufenden Jahr 2022 und die negative Entwicklung der Vorjahressteuern zurückzuführen. Die Hochrechnung 2022 zeigt, dass die Budgetvorgabe nicht erreicht wird. Diese Feststellung senkt die Basis für die Fortschreibung des Einkommenssteuerertrags massiv, weshalb für das Jahr 2023 mit einem rückläufigen Ertrag gerechnet wird. Gegenteilig sieht es bei den Vermögenssteuern aus. Die Hochrechnung 2022 zeigt, dass sowohl das aktuelle Steuerjahr als auch die Entwicklung der Vorjahressteuern Mehrerträge erwarten lassen. Deshalb darf mit einem zunehmenden Ertrag gerechnet werden.

Der Netto-Steuerteilungsaufwand wird, gestützt auf den mehrjährigen Durchschnittswert der abgeschlossenen Jahresrechnungen, gleich hoch wie im Vorjahr (CHF 820'000) budgetiert.

Bei den Sondersteuern (Grundstückgewinnsteuern und Sonderveranlagungen) wird mit Mehreinnahmen von CHF 110'000 gerechnet.

Weitere Mehreinnahmen von CHF 20'000 zeichnen sich bei den Gewinnsteuern (jur. Pers.) ab.

	Budget 2023	Budget 2022	Rechnung 2021
41 Regalien und Konzessionen	194'500	194'500	196'473

Das Budget der Sachgruppe "Regalien und Konzessionen" bewegt sich im Bereich des Vorjahresbudgets.

	Budget 2023	Budget 2022	Rechnung 2021
42 Entgelte	3'032'800	2'964'200	2'892'806

Die Entgelte umfassen die verschiedenen Benützungs- und Dienstleistungsgebühren der Tagesschule, der Kindertagesstätte, der Wasserversorgung, der Abwasser- und der Abfallentsorgung. Es werden CHF 68'600 mehr budgetiert als 2022. Mehreinnahmen können in folgenden Rubriken verzeichnet werden: Elterngebühren Tagesschule + Kindertagesstätte (CHF 37'800), Anschlussgebühren der Abwasserrechnung (CHF 25'000) und Abfallgebühren (CHF 33'000).

	Budget 2023	Budget 2022	Rechnung 2021
44 Finanzertrag	916'200	896'200	1'125'226

Die Einnahmen aus der Vermietung von Liegenschaften des Finanzvermögens nehmen im Vorjahresvergleich um CHF 15'000 zu. Weitere Mehreinnahmen von CHF 5'000 kommen aus den "Verzugszinse Steuern" hinzu.

	Budget 2023	Budget 2022	Rechnung 2021
45 Entnahmen Fonds u. Spezialfinanzierungen	200'900	203'500	161'124

In den gebührenfinanzierten Bereichen Wasserversorgung und Abwasserentsorgung werden nebst den ordentlichen Abschreibungen auch die Aufwendungen für den „werterhaltenden Unterhalt“ den entsprechenden Spezialfinanzierungen „Wasserversorgung Werterhalt“ und „Abwasserentsorgung Werterhalt“ entnommen. Die Entnahmen fallen im Vorjahresvergleich insgesamt CHF 2'600 tiefer aus.

	Budget 2023	Budget 2022	Rechnung 2021
46 Transferertrag	1'045'200	1'028'900	949'233

Im Vergleich zum Vorjahr fällt der Transferertrag insgesamt 1,6 % oder CHF 16'300 höher aus. Die Stiftung Bonny-Fonds Bremgarten beteiligt sich während sechs Jahren (2023 - 2028) mit einem jährlichen Beitrag von CHF 40'000 an den Lohnkosten der neuen Fachstelle Alter.

	Budget 2023	Budget 2022	Rechnung 2021
48 Ausserordentlicher Ertrag	317'100	319'100	830'553

Im ausserordentlichen Ertrag ist die anteilmässige Auflösung des Buchgewinns aus Leitungsverkäufen an die Wasserverbund Region Bern AG im Betrag von CHF 35'000 sowie die anteilmässige Auflösung der Neubewertungsreserve von CHF 282'100 budgetiert.

4 Investitionsrechnung

4.1 Investitionsrechnung nach Funktionen

	Budget 2023		Budget 2022		Rechnung 2021	
	Ausgaben	Einnahmen	Ausgaben	Einnahmen	Ausgaben	Einnahmen
0 Allgemeine Verwaltung Nettoausgaben		-	100'000	100'000	26'480	26'480
1 Öffentliche Ordnung und Sicherheit Nettoausgaben		-		-		-
2 Bildung Nettoausgaben	175'000	175'000	68'000	68'000	343'623	10'148 333'475
3 Kultur, Sport und Freizeit, Kirche Nettoausgaben	1'160'000	70'000 1'090'000	480'000	6'000 474'000	77'609	77'609
4 Gesundheit Nettoausgaben		-		-		-
5 Soziale Sicherheit Nettoausgaben		-		-		-
6 Verkehr und Nachrichtenübermittlung Nettoausgaben	572'000	572'000	1'080'000	1'080'000	408'781	408'781
7 Umweltschutz und Raumordnung Nettoausgaben	995'000	62'500 932'500	690'000	30'000 660'000	582'319	29'248 553'071
8 Volkswirtschaft Nettoausgaben	900'000	900'000	750'000	750'000		-
9 Finanzen und Steuern Nettoeinnahmen	132'500 3'669'500	3'802'000	36'000 3'132'000	3'168'000	39'396 1'399'417	1'438'813

4.2 Investitionsrechnung nach Sachgruppen

	Budget 2023		Budget 2022		Rechnung 2021	
	Ausgaben	Einnahmen	Ausgaben	Einnahmen	Ausgaben	Einnahmen
5 Investitionsausgaben	3'802'000		3'168'000		1'438'813	
50 Sachanlagen	3'702'000		3'148'000		1'203'508	
51 Investitionen auf Rechnung Dritter						
52 Immaterielle Anlagen	100'000		20'000		175'304	
54 Darlehen					60'000	
55 Beteiligungen und Grundkapitalien						
56 Eigene Investitionsbeiträge						
57 Durchlaufende Investitionsbeiträge						
6 Investitionseinnahmen		132'500		36'000		39'396
60 Übertragung Sachanlagen ins FV						
61 Rückerstattungen						10'148
62 Abgang immaterielle Anlagen						
63 Investitionsbeiträge für eigene Rechnung		126'500		30'000		29'248
64 Rückzahlung von Darlehen		6'000		6'000		
65 Übertragung von Beteiligungen						
66 Rückzahlung eigener Investitionsbeiträge						
67 Durchlaufende Investitionsbeiträge						
59 Übertrag an Bilanz	132'500		36'000		39'396	
69 Übertrag an Bilanz		3'802'000		3'168'000		1'438'813
Nettoinvestitionen	3'669'500		3'132'000		1'399'417	

4.3 Investitionsrechnung Detail

Das vom Gemeinderat genehmigte Investitionsprogramm 2023 - 2027 bildet die Grundlage für die Berechnung der Kapitalkosten (Abschreibungen und Zinsen) für das Budget 2023. Die hier ausgewiesenen Zahlen haben informativen Charakter. Im Gegensatz zum Budget der „Erfolgsrechnung“ wird das Budget der „Investitionsrechnung“ den Stimmberechtigten nicht zum Beschluss unterbreitet. Noch nicht beschlossene Projekte müssen in jedem Fall durch das finanzkompetente Organ (bis CHF 200'000 Gemeinderat, über CHF 200'000 Gemeindeversammlung) beschlossen werden.

Konto	Budget 2023	
	Ausgaben	Einnahmen
	CHF	CHF
	3'802'000	132'500
Total Investitionen Verwaltungsvermögen Brutto		3'669'500
Total Investitionen Verwaltungsvermögen Netto		3'669'500
	175'000	0
Bildung		
2130.5200.03 Anschaffungen ICT-Konzept OST 2020 - 2023, Tranche 2023	35'000	
2170.5040.16 Schulhaus UST, Realisierung Gruppenräume	140'000	
	1'160'000	70'000
Kultur, Sport und Freizeit, Kirche		
3410.6450.01 Darlehen Tennisclub Bremgarten, Rückzahlung		6'000
3420.5030.02 Dorfplatz, Umgebungsgestaltung	675'000	
3420.5030.03 Seftau, Umgestaltung	20'000	
3420.6370.02 Dorfplatz, Umgebungsgestaltung, Kostenbeteiligungen		64'000
3421.5040.01 Dorfplatz, Pavillon	465'000	
	572'000	0
Verkehr und Nachrichtenübermittlung		
6150.5010.20 Äschenbrunnmattstrasse, Strassen- & Trottoirsanierung	287'000	
6150.5010.27 Gesamtverkehrskonzept	155'000	
6150.5010.29 Lehnenviadukt Felsenstrasse, Sanierung	100'000	
6150.5010.30 Zehendermätteli-Steg, Neubau	30'000	
	995'000	62'500
Umweltschutz und Raumordnung		
7101.5031.20 (*) Friedhagweg, Sanierung Druckwasserleitung	640'000	
7201.5032.14 (*) Sanierung Abwasser-Hausanschlüsse 2023	140'000	
7201.6310.01 (*) Sanierung Abwasser-Hausanschlüsse, Beiträge Abwasserfonds		30'000
7410.5020.02 Ufersanierung Neubrücke - Seftau	100'000	
7710.5040.01 Dienstgebäude Friedhof, Heizungsersatz	50'000	
7900.5290.05 Uferschutzplanung, Revision	65'000	
7900.6310.01 Uferschutzplanung, Revision, Subventionen		32'500
	900'000	0
Volkswirtschaft		
8730.5040.01 WKB - Strategie 2025, Umzug Förderstation ARA	900'000	

Im Jahr 2023 sind Nettoinvestitionen von insgesamt CHF 3'669'500 geplant. Davon betreffen CHF 2'919'500 den Allgemeinen Haushalt und CHF 750'000 (*) den spezialfinanzierten Bereich.

5 Eigenkapitalnachweis

Der Eigenkapitalnachweis zeigt die voraussichtliche Veränderung (Erhöhung oder Reduktion) der einzelnen Positionen des Eigenkapitals und das Jahresergebnis.

5.1 Auswertungen

Nachfolgend der Ausweis über das voraussichtliche Eigenkapital per 31.12.2023:

Eigenkapital per 01.01.2023			Veränderungsnachweis			Eigenkapital per 31.12.2023					
CHF			Erhöhung (+) durch			Reduktion (-) durch					
CHF			CHF			CHF					
29	Eigenkapital	19'930'443		460'500		-528'700	29	Eigenkapital	19'862'243		
290	Verpflichtungen (+) bzw. Vorschüsse (-) gegenüber Spezialfinanzierungen	890'389	Einlagen in SF EK	14'300	Entnahmen aus SF EK	-45'700	290	Verpflichtungen (+) bzw. Vorschüsse (-) gegenüber Spezialfinanzierungen	858'989		
29001	SF Wasserversorgung	345'835	9010.01	14'300	9011.01	0	29001	SF Wasserversorgung	360'135		
29001	SF Übertragung VV nach Art. 85a GV	313'750	3898	0	4898.01	-35'000	2900x	SF Übertragung VV nach Art. 85a GV	278'750		
29002	SF Abwasserentsorgung	180'515	9010.01	0	9011.01	-8'900	29002	SF Abwasserentsorgung	171'615		
29003	SF Abfall	50'289	9010.01	0	9011.01	-1'800	29003	SF Abfall	48'489		
293	Vorfinanzierungen	9'642'146	Einlagen in Vorfinanzierungen EK	636'200	Entnahmen aus Vorfinanzierungen des EK	-200'900	293	Vorfinanzierungen	10'077'446		
29300	SF Liegenschaften FV	1'734'520	3893.01	100'000	4893	0	29300	Liegenschaften FV	1'834'520		
29300	SF Erneuerbare Energien + Energieeffizienz	25'019	3893.01	10'000	4893	0	29300	SF Erneuerbare Energien + Energieeffizienz	35'019		
29300	SF Kindertagesstätte	83'894	3893.01	9'200	4893	0	29300	SF Kindertagesstätte	93'094		
29301	Wasserversorgung Werterhalt SF	1'842'793	3510	238'000	4510.02	-91'800	29301	Wasserversorgung Werterhalt	1'988'993		
29302	Abwasserentsorgung Werterhalt SF	5'955'920	3510	279'000	4510.02	-109'100	29302	Abwasserentsorgung Werterhalt	6'125'820		
294	Reserven	938'714	Einlagen	0	Entnahmen	0	294	Reserven	938'714		
29400	Zusätzliche Abschreibungen	938'714	3894.01	0	4894	0	29400	Zusätzliche Abschreibungen	938'714		
296	Neubewertungsreserve Finanzvermögen	1'357'905	Einlagen	0	Entnahmen	-282'100	296	Neubewertungsreserve Finanzvermögen	1'075'805		
29600	Neubewertungsreserve FV	844'337	3896	0	4896.01	-282'100	29600	Neubewertungsreserve FV	562'237		
29601	Schwankungsreserve	513'569	3896.01	0	4896	0	29601	Schwankungsreserve	513'569		
298	Übriges Eigenkapital	0	3898	Einlagen übriges Eigenkapital	0	4898	Entnahmen übriges Eigenkapital	0	298	Übriges Eigenkapital	0
299	Bilanzüberschuss/-Fehlbetrag	7'101'288	2990	Jahresergebnis Überschuss (+) Defizit (-)	-190'000		299	Bilanzüberschuss/-Fehlbetrag	6'911'288		

5.2 Kommentare zu den Auswertungen

5.2.1 Spezialfinanzierungen

Die Guthaben der Spezialfinanzierungen betragen per 01.01.2023 insgesamt CHF 0,890 Mio. und sinken aufgrund der geplanten Einlagen und Entnahmen um CHF 0,031 Mio. auf neu CHF 0,859 Mio. per 31.12.2023.

5.2.2 Vorfinanzierungen

Die Vorfinanzierung für den Werterhalt der Liegenschaften des Finanzvermögens nimmt um CHF 0,100 Mio. zu und beträgt CHF 1,835 Mio. Die Spezialfinanzierungen "Erneuerbare Energien und Energieeffizienz" sowie "Kindertagesstätte" steigen jeweils um rund CHF 0,010 Mio. an und weisen per 31.12.2023 einen Bestand von CHF 0,035 Mio. resp. CHF 0,093 Mio. auf. Die Vorfinanzierung für den Werterhalt der Wasserversorgung steigt auf CHF 1,989 Mio. und die der Abwasserentsorgung auf CHF 6,126 Mio.

5.2.3 Finanzpolitische Reserve

Aufgrund der budgetierten Aufwandüberschüsse in den Jahren 2022 und 2023 wird der Bestand der finanzpolitischen Reserve unverändert CHF 0,939 Mio. betragen.

5.2.4 Neubewertungsreserve und Schwankungsreserve Finanzvermögen

Nach fünf Jahren seit Einführung von HRM2, d.h. im 2021, musste ein obligatorischer Anteil aus der Neubewertungsreserve in die Schwankungsreserve überführt werden. Dieser Anteil betrug CHF 0,514 Mio.

Ab dem sechsten Jahr seit Einführung von HRM2 (ab 2021) muss die Neubewertungsreserve innerhalb von fünf Jahren (bis 2025) zugunsten des Bilanzüberschusses aufgelöst werden. Die Auflösung für 2023 beträgt CHF 0,282 Mio.

5.2.5 Bilanzüberschuss / -fehlbetrag

Das per 01.01.2022 bestehende Eigenkapital des Allgemeinen Haushalts von CHF 7,301 Mio. reduziert sich durch die negativen Jahresergebnisse 2022 und 2023 auf voraussichtlich CHF 6,911 Mio. und entspricht einem soliden „Polster“ von rund 8,5 Steueranlagezehnteln.

6 Antrag an die Stimmberechtigten

- a) Genehmigung Steueranlage für die Gemeindesteuern: **1.49 (unverändert)**
 b) Genehmigung Steueranlage für die Liegenschaftssteuern: **1.00 ‰ (unverändert)**
 c) Genehmigung Budget 2023 bestehend aus:

ERFOLGSRECHNUNG	Aufwand		Ertrag	
Gesamthaushalt	CHF	20'446'200.00	CHF	20'259'800.00
Aufwandüberschuss			CHF	186'400.00
Allgemeiner Haushalt	CHF	18'300'100.00	CHF	18'110'100.00
Aufwandüberschuss			CHF	190'000.00
SF Wasserversorgung	CHF	841'200.00	CHF	855'500.00
Ertragsüberschuss	CHF	14'300.00		
SF Abwasserentsorgung	CHF	868'700.00	CHF	859'800.00
Aufwandüberschuss			CHF	8'900.00
SF Abfallentsorgung	CHF	436'200.00	CHF	434'400.00
Aufwandüberschuss			CHF	1'800.00

Den Stimmberechtigten wird beantragt, das Budget 2023 zu genehmigen.

GEMEINDERAT BREMGARTEN BEI BERN

Der Präsident:

sig. A. Schwab

Der Sekretär:

sig. P. Bangerter

Der Fachbereichsleiter Finanzen:

sig. M. Lehmann

Bremgarten b. Bern, 11. Oktober 2022

7 Genehmigung Budget

Die Stimmberechtigten von Bremgarten bei Bern haben das Budget 2023 an der Gemeindeversammlung vom 05. Dezember 2022 gemäss dem vorstehenden Antrag des Gemeinderates vom 11. Oktober 2022 genehmigt.

GEMEINDERAT BREMGARTEN BEI BERN

Der Präsident:

sig. A. Schwab

Der Sekretär:

sig. P. Bangerter

Bremgarten b. Bern, 05. Dezember 2022



Konto	Erfolgsrechnung Funktionale Gliederung ER	Budget 2023		Budget 2022		Rechnung 2021	
		Aufwand	Ertrag	Aufwand	Ertrag	Aufwand	Ertrag
0	Allgemeine Verwaltung Netto Aufwand	1'825'150.00	374'300.00 1'450'850.00	1'855'750.00	378'000.00 1'477'750.00	1'742'415.26	366'184.64 1'376'230.62
1	Öffentliche Ordnung und Sicherheit, Verteidigung Netto Aufwand	369'700.00	175'000.00 194'700.00	378'700.00	168'800.00 209'900.00	342'940.30	199'741.70 143'198.60
2	Bildung Netto Aufwand	4'806'050.00	521'700.00 4'284'350.00	4'590'700.00	515'300.00 4'075'400.00	4'590'986.40	462'415.35 4'128'571.05
3	Kultur, Sport und Freizeit, Kirche Netto Aufwand	600'700.00	87'100.00 513'600.00	574'200.00	103'300.00 470'900.00	547'287.35	81'269.00 466'018.35
4	Gesundheit Netto Aufwand	34'200.00	2'000.00 32'200.00	42'700.00	2'000.00 40'700.00	37'797.10	2'048.35 35'748.75
5	Soziale Sicherheit Netto Aufwand	4'999'950.00	1'109'000.00 3'890'950.00	4'989'950.00	1'077'700.00 3'912'250.00	4'558'833.11	1'044'623.47 3'514'209.64
6	Verkehr und Nachrichtenübermittlung Netto Aufwand	1'496'150.00	107'200.00 1'388'950.00	1'527'850.00	134'800.00 1'393'050.00	1'363'682.40	151'876.00 1'211'806.40
7	Umweltschutz und Raumordnung Netto Aufwand	2'714'350.00	2'336'900.00 377'450.00	2'678'100.00	2'322'700.00 355'400.00	2'434'118.00	2'204'776.65 229'341.35
8	Volkswirtschaft Netto Ertrag	204'600.00 146'500.00	351'100.00	197'800.00 146'400.00	344'200.00	148'790.80 145'548.90	294'339.70
9	Finanzen und Steuern Netto Ertrag	3'409'650.00 11'986'550.00	15'396'200.00	3'346'650.00 11'788'950.00	15'135'600.00	5'058'424.39 10'959'575.86	16'018'000.25
	Total	20'460'500.00	20'460'500.00	20'182'400.00	20'182'400.00	20'825'275.11	20'825'275.11
	Gesamttotal	20'460'500.00	20'460'500.00	20'182'400.00	20'182'400.00	20'825'275.11	20'825'275.11



Konto	Erfolgsrechnung Funktionale Gliederung ER	Budget 2023		Budget 2022		Rechnung 2021	
		Aufwand	Ertrag	Aufwand	Ertrag	Aufwand	Ertrag
0	Allgemeine Verwaltung Netto Aufwand	1'825'150.00	374'300.00	1'855'750.00	378'000.00	1'742'415.26	366'184.64
			1'450'850.00		1'477'750.00		1'376'230.62
0110	Legislative Netto Aufwand	55'400.00		41'600.00		48'254.35	
			55'400.00		41'600.00		48'254.35
0110.3000.01	Sitzungsgelder Wahlausschuss + GV	5'500.00		2'000.00		3'265.00	
0110.3102.01	Drucksachen zu Abstimmung	15'000.00		9'000.00		15'160.70	
0110.3130.01	Porti Versand Wahl- und Abstimmungsmaterial	24'000.00		20'000.00		20'068.65	
0110.3132.01	Honorar Rechnungsrevision	10'000.00		10'000.00		9'760.00	
0110.3170.01	Spesen Abstimmungs- + Wahlausschuss	900.00		600.00			
0120	Exekutive Netto Aufwand	176'700.00		176'700.00		160'140.80	1'329.89
			176'700.00		176'700.00		158'810.91
0120.3000.01	Löhne + Sitzungsgelder Planungskommission inkl. GNL	6'000.00		6'000.00		5'820.00	
0120.3000.02	Löhne + Sitzungsgelder GR	125'000.00		125'000.00		122'860.00	
0120.3000.03	Löhne + Sitzungsgelder übrige	1'500.00		1'500.00		900.00	
0120.3000.04	Löhne + Sitzungsgelder Bau- und Betriebskommission	11'000.00		11'000.00		10'070.00	
0120.3050.01	AG-Beiträge AHV/IV/EO/ALV	7'500.00		7'500.00		5'730.90	
0120.3052.01	AG-Beiträge Pensionskasse	2'600.00		2'600.00		2'633.40	
0120.3054.01	AG-Beiträge Familienausgleichskasse	2'000.00		2'000.00		1'416.25	
0120.3134.01	Sachversicherungen	100.00		100.00		95.30	
0120.3170.01	Spesen Gemeinderat	500.00		500.00		72.00	
0120.3170.02	Spesen Kommissionen	500.00		500.00		162.40	
0120.3199.01	Freier Gemeinderatskredit	20'000.00		20'000.00		10'380.55	
0120.4260.01	Rückerstattungen						1'329.89
0220	Allgemeine Dienste Netto Aufwand	1'229'600.00	256'300.00	1'265'800.00	255'000.00	1'191'746.56	258'079.30
			973'300.00		1'010'800.00		933'667.26
0220.3000.01	Sitzungsgelder Gemeindeverwaltung	3'000.00		3'000.00		1'050.00	
0220.3010.01	Löhne Gemeindeverwaltung	847'000.00		853'000.00		834'263.15	
0220.3010.09	Taggelder					-28'787.30	
0220.3050.01	AG-Beiträge AHV/IV/EO/ALV	53'500.00		53'900.00		51'230.15	
0220.3052.01	AG-Beiträge Pensionskasse	73'900.00		72'600.00		67'899.50	
0220.3053.01	AG-Beiträge Unfallversicherung	6'300.00		6'300.00		6'555.40	
0220.3054.01	AG-Beiträge Familienausgleichskasse	13'300.00		13'400.00		12'689.15	
0220.3055.01	AG-Beiträge Krankentaggeldversicherung	2'100.00		2'100.00		1'991.90	
0220.3090.01	Weiterbildung	2'000.00		6'000.00		2'250.00	
0220.3090.02	Weiterbildung Lernende	7'500.00		8'500.00		7'545.30	
0220.3099.01	Ferien- und Überzeitguthaben					2'800.00	
0220.3100.01	Büromaterial	15'000.00		15'000.00		16'713.60	
0220.3102.01	Inserate, div. Abos, Gesetze, Drucksachen	9'000.00		9'000.00		6'274.50	
0220.3110.01	Anschaffung Mobilien und Geräte	1'500.00		2'500.00		372.05	
0220.3113.01	Anschaffung Informatik Hardware	1'500.00		2'500.00		3'054.60	
0220.3118.01	Anschaffung Informatik Software	2'000.00		10'000.00		3'661.80	
0220.3130.01	Dienstleistungen Dritter (Telefon, Porto, Gebühren)	20'000.00		20'000.00		20'665.16	
0220.3132.01	Honorare Berater und Fachexperten	5'000.00		5'000.00		6'447.90	
0220.3133.01	Informatik EDV-System	50'000.00		50'000.00		49'449.95	
0220.3134.01	Sachversicherungen	5'500.00		5'500.00		5'711.35	
0220.3150.01	Unterhalt Mobilien und Geräte	4'000.00		4'000.00		2'994.20	
0220.3158.01	Unterhalt Informatik Software	40'000.00		55'000.00		46'302.40	
0220.3170.01	Spesen allg. Verwaltung	2'500.00		3'500.00		1'806.75	
0220.3199.01	Massnahmen Arbeitssicherheit/Gesundheitsschutz	1'500.00		1'500.00			
0220.3611.01	Entschädigungen an Kanton	55'000.00		55'000.00		60'379.15	



Konto	Erfolgsrechnung Funktionale Gliederung ER	Budget 2023		Budget 2022		Rechnung 2021	
		Aufwand	Ertrag	Aufwand	Ertrag	Aufwand	Ertrag
0220.3635.01	Beiträge an div. Institutionen	8'500.00		8'500.00		8'425.90	
0220.4250.01	Erlös aus Verkäufen		1'000.00		1'000.00		999.50
0220.4260.02	Rückerstattungen		10'000.00		10'000.00		11'259.80
0220.4612.01	Verrechnete Dienstleistungen SF		153'300.00		153'300.00		153'300.00
0220.4910.01	Verrechnete Dienstleistungen		92'000.00		90'700.00		92'520.00
0290	Verwaltungsliegenschaften	36'000.00		35'000.00		38'552.00	
	Netto Aufwand		36'000.00		35'000.00		38'552.00
0290.3010.01	Löhne Gemeindehaus	8'000.00		8'000.00		8'590.05	
0290.3050.01	AG-Beiträge AHV/IV/EO/ALV	500.00		500.00		556.10	
0290.3053.01	AG-Beiträge Unfallversicherung					17.20	
0290.3054.01	AG-Beiträge	100.00		100.00		137.50	
	Familienausgleichskasse						
0290.3101.01	Betriebs- + Verbrauchsmaterial	1'200.00		1'200.00		942.20	
0290.3120.01	Ver- und Entsorgungskosten Gemeindehaus	11'000.00		10'000.00		9'560.25	
0290.3134.01	Sachversicherungen	2'300.00		2'300.00		2'262.20	
0290.3144.01	Unterhalt Gemeindehaus	10'000.00		10'000.00		14'086.50	
0290.3151.01	Unterhalt Maschinen, Geräte und Fahrzeuge	500.00		500.00			
0290.3910.01	Verrechnete Dienstleistungen	2'400.00		2'400.00		2'400.00	
0291	Gemeindezentrum	327'450.00	118'000.00	336'650.00	123'000.00	303'721.55	106'775.45
	Netto Aufwand		209'450.00		213'650.00		196'946.10
0291.3010.01	Löhne Gemeindezentrum	72'000.00		71'000.00		70'510.60	
0291.3049.01	Dienstkleider	150.00		150.00		150.00	
0291.3050.01	AG-Beiträge AHV/IV/EO/ALV	4'600.00		4'600.00		4'455.15	
0291.3052.01	AG-Beiträge Pensionskasse	6'800.00		6'800.00		6'802.80	
0291.3053.01	AG-Beiträge Unfallversicherung	500.00		500.00		459.80	
0291.3054.01	AG-Beiträge	1'100.00		1'100.00		1'100.90	
	Familienausgleichskasse						
0291.3055.01	AG-Beiträge	200.00		200.00		161.75	
	Krankentaggeldversicherung						
0291.3090.01	Weiterbildung	500.00		500.00			
0291.3100.01	Büromaterial	400.00		400.00		97.00	
0291.3101.01	Betriebs- + Verbrauchsmaterial	2'000.00		2'000.00		2'427.65	
0291.3110.01	Anschaffung Mobiliar und Geräte	2'000.00		2'000.00			
0291.3111.01	Anschaffung Maschinen, Geräte und Fahrzeuge	500.00		500.00			
0291.3113.01	Anschaffung Informatik Hardware	500.00		500.00			
0291.3120.01	Ver- und Entsorgungskosten Gemeindezentrum	40'000.00		40'000.00		29'565.30	
0291.3130.01	Dienstleistungen Dritter (Telefon, Porto, Gebühren)	2'000.00		2'000.00		1'976.95	
0291.3134.01	Sachversicherungen	6'000.00		6'000.00		6'148.45	
0291.3144.01	Unterhalt Gemeindezentrum	10'000.00		10'000.00		10'044.95	
0291.3150.01	Unterhalt Mobiliar und Geräte	1'000.00		1'500.00			
0291.3151.01	Unterhalt Maschinen, Geräte und Fahrzeuge	1'000.00		1'000.00		295.40	
0291.3300.40	Planmässige Abschreibungen Hochbauten	158'900.00		158'900.00		158'948.85	
0291.3320.90	Planmässige Abschreibungen übrige immaterielle Anlagen	8'500.00		20'200.00			
0291.3910.01	Verrechnete Dienstleistungen	8'800.00		6'800.00		10'576.00	
0291.4260.01	Rückerstattungen		20'000.00		20'000.00		19'125.80
0291.4470.01	Mietzinse Liegenschaften VV		73'000.00		73'000.00		73'392.15
0291.4472.01	Benützungsgebühren		25'000.00		30'000.00		14'257.50
1	Öffentliche Ordnung und Sicherheit, Verteidigung	369'700.00	175'000.00	378'700.00	168'800.00	342'940.30	199'741.70
	Netto Aufwand		194'700.00		209'900.00		143'198.60
1110	Polizei	48'700.00	30'000.00	56'700.00	24'000.00	31'134.40	26'902.40
	Netto Aufwand		18'700.00		32'700.00		4'232.00
1110.3111.01	Anschaffung Maschinen, Geräte und Fahrzeuge			8'000.00			
1110.3120.01	Strom Kalchackerstrasse 30, Taxomex	200.00		200.00		154.75	



Konto	Erfolgsrechnung Funktionale Gliederung ER	Budget 2023		Budget 2022		Rechnung 2021	
		Aufwand	Ertrag	Aufwand	Ertrag	Aufwand	Ertrag
1110.3132.01	Überwachungskosten	10'000.00		10'000.00		3'258.55	
1110.3132.02	Überwachungskosten Parkierung	20'000.00		20'000.00		10'104.15	
1110.3151.01	Unterhalt Maschinen, Geräte und Fahrzeuge	500.00		500.00		180.95	
1110.3181.01	Abschreibungen Parkbussen	500.00		500.00			
1110.3631.01	Pauschalierung Interventionskosten	17'500.00		17'500.00		17'436.00	
1110.4240.01	Gebühren Parkplatzbewirtschaftung		20'000.00		15'000.00		20'464.40
1110.4260.01	Rückerstattungen		1'000.00		2'000.00		978.00
1110.4270.01	Parkbussen		9'000.00		7'000.00		5'460.00
1400	Allgemeines Rechtswesen	52'500.00	105'000.00	51'500.00	105'000.00	48'075.35	131'213.45
	Netto Ertrag	52'500.00		53'500.00		83'138.10	
1400.3130.01	Gebühren Gemeindeschreiberei	6'000.00		6'000.00		2'959.60	
1400.3130.02	Gebühren Bauwesen	20'000.00		20'000.00		23'254.20	
1400.3130.03	Gebühren Migrationsdienst	12'000.00		12'000.00		9'634.20	
1400.3130.04	Gebühren Einbürgerung	7'500.00		7'500.00		5'175.00	
1400.3132.01	Honorare Nachführung der Vermessung	7'000.00		6'000.00		7'052.35	
1400.4210.01	Gebühren Gemeindeschreiberei		40'000.00		45'000.00		33'369.80
1400.4210.02	Gebühren Bauwesen		50'000.00		45'000.00		86'343.65
1400.4210.03	Gebühren Einbürgerung		15'000.00		15'000.00		11'500.00
1506	Regionale Feuerwehrorganisation	192'000.00	23'000.00	194'000.00	23'000.00	191'376.40	23'216.00
	Netto Aufwand		169'000.00		171'000.00		168'160.40
1506.3612.01	Entschädigung Stadt Bern, Feuerwehr	192'000.00		194'000.00		191'376.40	
1506.4634.01	Beitrag GVB		23'000.00		23'000.00		23'216.00
1610	Militärische Verteidigung	2'500.00		2'500.00		1'621.45	
	Netto Aufwand		2'500.00		2'500.00		1'621.45
1610.3632.01	Beitrag Unterhalt Schiessanl. Bittmatt	2'500.00		2'500.00		1'621.45	
1620	Zivilschutz	55'500.00	17'000.00	55'500.00	16'800.00	52'385.80	18'409.85
	Netto Aufwand		38'500.00		38'700.00		33'975.95
1620.3120.01	Ver- und Entsorgungskosten Zivilschutz	500.00		500.00		173.30	
1620.3130.01	Dienstleistungen Dritter (Telefon, Porto, Gebühren)	2'000.00		2'000.00		2'101.35	
1620.3134.01	Sachversicherungen	2'000.00		2'000.00		1'893.65	
1620.3143.01	Unterhalt Zivilschutzanlagen	2'000.00		2'000.00			
1620.3612.01	Entschädigung Stadt Bern, Zivilschutz	49'000.00		49'000.00		48'217.50	
1620.4470.01	Mietzinse Liegenschaften VV		16'800.00		16'800.00		17'100.00
1620.4479.01	Übriger Liegenschaftsertrag VV		200.00				180.00
1620.4611.01	Entschädigungen vom Kanton						1'129.85
1627	Regionaler Führungsstab	18'500.00		18'500.00		18'346.90	
	Netto Aufwand		18'500.00		18'500.00		18'346.90
1627.3612.01	Entschädigung Stadt Bern, RFO	18'500.00		18'500.00		18'346.90	
2	Bildung	4'806'050.00	521'700.00	4'590'700.00	515'300.00	4'590'986.40	462'415.35
	Netto Aufwand		4'284'350.00		4'075'400.00		4'128'571.05
2110	Kindergarten	295'900.00	500.00	319'000.00	500.00	292'359.45	
	Netto Aufwand		295'400.00		318'500.00		292'359.45
2110.3090.01	Weiterbildung	1'900.00		1'900.00		1'216.00	
2110.3100.01	Büromaterial	2'600.00		2'600.00		2'086.15	
2110.3103.01	Fachliteratur, Zeitschriften	200.00		200.00		126.30	
2110.3104.01	Unterrichtsmaterial	12'800.00		12'800.00		13'115.75	
2110.3110.01	Anschaffung Mobiliar und Geräte	3'100.00		6'900.00		5'646.80	
2110.3113.01	Anschaffung Informatik Hardware	1'000.00		1'000.00			
2110.3118.01	Anschaffung Informatik Software	100.00		100.00			
2110.3130.01	Dienstleistungen Dritter (Telefon, Porto, Gebühren)	3'300.00		3'000.00		3'313.40	



Konto	Erfolgsrechnung Funktionale Gliederung ER	Budget 2023		Budget 2022		Rechnung 2021	
		Aufwand	Ertrag	Aufwand	Ertrag	Aufwand	Ertrag
2110.3132.01	Honorare Berater und Fachexperten	2'500.00		2'500.00		2'000.00	
2110.3150.01	Unterhalt Mobiliar und Geräte	500.00		500.00		45.80	
2110.3158.01	Unterhalt Informatik Software	4'000.00		3'600.00		3'572.85	
2110.3170.01	Büropauschale KG-Leitung	1'000.00		1'000.00		1'000.00	
2110.3171.01	Beiträge an Exkursionen, Schulreisen und Lager	1'000.00		1'000.00		350.80	
2110.3199.01	Übrige Ausgaben in Kompetenz SL	1'900.00		1'900.00		1'115.60	
2110.3611.01	Lehrergehälter Kindergarten	260'000.00		280'000.00		258'770.00	
2110.4631.01	Kantonsbeitrag Sportfonds		500.00		500.00		
2120	Primarstufe	1'257'000.00	1'000.00	1'342'400.00	1'000.00	1'312'716.07	740.00
	Netto Aufwand		1'256'000.00		1'341'400.00		1'311'976.07
2120.3020.01	Löhne UST	1'300.00		1'300.00		457.30	
2120.3053.01	AG-Beiträge Unfallversicherung					0.30	
2120.3090.01	Weiterbildung	3'300.00		3'300.00		4'035.65	
2120.3100.01	Büromaterial	1'500.00		3'900.00		1'833.00	
2120.3102.01	Drucksachen und Publikationen	1'000.00		500.00		623.60	
2120.3103.01	Fachliteratur, Zeitschriften	2'500.00		1'500.00		2'056.10	
2120.3104.01	Lehrmittel	85'000.00		72'300.00		74'746.82	
2120.3110.01	Anschaffung Mobiliar und Geräte	12'700.00		14'000.00		5'894.10	
2120.3111.01	Anschaffung Maschinen, Geräte und Fahrzeuge	8'000.00		5'600.00		5'806.05	
2120.3113.01	Anschaffung Informatik Hardware	6'500.00		3'800.00		776.85	
2120.3118.01	Anschaffung Informatik Software					892.00	
2120.3130.01	Dienstleistungen Dritter (Telefon, Porto, Gebühren)	3'600.00		3'600.00		3'663.10	
2120.3132.01	Honorare Berater und Fachexperten	6'000.00		9'300.00		5'004.95	
2120.3150.01	Unterhalt Mobiliar und Geräte	2'200.00		2'200.00		1'600.20	
2120.3151.01	Unterhalt Maschinen, Geräte und Fahrzeuge	3'500.00		3'500.00		1'646.60	
2120.3158.01	Unterhalt Informatik Software	26'200.00		20'900.00		15'123.10	
2120.3171.01	Beiträge an Exkursionen, Schulreisen und Lager	26'000.00		27'100.00		18'469.85	
2120.3199.01	Übrige Ausgaben in Kompetenz SL	4'100.00		4'500.00		3'529.15	
2120.3300.60	Planmässige Abschreibungen Mobilien	6'200.00		6'200.00		6'187.20	
2120.3320.01	Planmässige Abschreibungen Informatik	27'400.00		28'900.00		27'395.40	
2120.3611.01	Lehrergehälter Primarstufe	1'030'000.00		1'130'000.00		1'132'974.75	
2120.4260.01	Rückerstattungen						740.00
2120.4631.01	Kantonsbeitrag Sportfonds		1'000.00		1'000.00		
2130	Sekundarstufe I	1'035'500.00	17'000.00	901'100.00	3'000.00	875'152.43	1'620.00
	Netto Aufwand		1'018'500.00		898'100.00		873'532.43
2130.3020.01	Löhne OST	2'800.00		3'400.00		2'462.00	
2130.3053.01	AG-Beiträge Unfallversicherung					1.05	
2130.3090.01	Weiterbildung	4'200.00		4'000.00		5'395.50	
2130.3100.01	Büromaterial	200.00		200.00		132.20	
2130.3102.01	Drucksachen und Publikationen	400.00		400.00		640.80	
2130.3103.01	Fachliteratur, Zeitschriften	500.00		500.00		448.25	
2130.3104.01	Lehrmittel	86'500.00		88'600.00		74'659.93	
2130.3105.01	Lebensmittel Schulbetrieb HW	9'100.00		13'300.00		8'947.30	
2130.3110.01	Anschaffung Mobiliar und Geräte	35'300.00		4'600.00		14'756.30	
2130.3111.01	Anschaffung Maschinen, Geräte und Fahrzeuge	12'300.00		10'000.00		8'502.60	
2130.3113.01	Anschaffung Informatik Hardware	1'600.00		5'300.00		6'484.85	
2130.3118.01	Anschaffung Informatik Software	1'200.00		5'000.00			
2130.3130.01	Dienstleistungen Dritter (Telefon, Porto, Gebühren)	4'700.00		4'400.00		4'445.40	
2130.3132.01	Honorare Berater und Fachexperten	3'000.00		2'300.00		3'366.05	
2130.3150.01	Unterhalt Mobiliar und Geräte	3'900.00		3'900.00		138.95	
2130.3151.01	Unterhalt Maschinen, Geräte und Fahrzeuge	5'200.00		7'100.00		2'902.80	



Konto	Erfolgsrechnung Funktionale Gliederung ER	Budget 2023		Budget 2022		Rechnung 2021	
		Aufwand	Ertrag	Aufwand	Ertrag	Aufwand	Ertrag
2130.3158.01	Unterhalt Informatik Software	11'800.00		12'700.00		10'692.15	
2130.3162.01	Leasingraten Kopierer	5'100.00		5'600.00		5'570.20	
2130.3171.01	Beiträge an Exkursionen, Schulreisen und Lager	44'400.00		73'700.00		25'128.85	
2130.3199.01	Übrige Ausgaben in Kompetenz SL	4'000.00		3'900.00		3'987.10	
2130.3320.01	Planmässige Abschreibungen Informatik	24'800.00		23'000.00		27'427.75	
2130.3611.01	Lehrergehälter Sekundarstufe 1	520'000.00		455'000.00		453'318.75	
2130.3611.02	Schulbeiträge and. Kantone OST	6'400.00					
2130.3612.01	Schulbeiträge Gymnasium Quarta	235'000.00		162'000.00		203'188.55	
2130.3612.02	Schulbeiträge and. Gemeinden OST	13'100.00		12'200.00		12'555.10	
2130.4260.01	Rückerstattungen		1'500.00		1'500.00		1'620.00
2130.4612.01	Schulbeiträge and. Gemeinden OST		14'000.00				
2130.4631.01	Kantonsbeitrag Sportfonds		1'500.00		1'500.00		
2140	Musikschulen	360'300.00	700.00	335'500.00	700.00	361'826.15	720.00
	Netto Aufwand		359'600.00		334'800.00		361'106.15
2140.3010.01	Löhne Musikschule	3'000.00		3'000.00		6'966.80	
2140.3010.09	Taggelder					-146.10	
2140.3050.01	AG-Beiträge AHV/IV/EO/ALV	200.00		200.00		425.85	
2140.3052.01	AG-Beiträge Pensionskasse	300.00		300.00		506.75	
2140.3053.01	AG-Beiträge Unfallversicherung					45.70	
2140.3054.01	AG-Beiträge	100.00		100.00		105.30	
2140.3055.01	Familienausgleichskasse AG-Beiträge					16.00	
2140.3160.01	Krankentaggeldversicherung Miete Musiklokale	40'000.00		40'000.00		40'300.80	
2140.3636.01	Beitrag Musikschule Zollikofen-Bremgarten	299'700.00		273'400.00		296'951.65	
2140.3636.02	Beitrag Musikschule Konservatorium Bern	8'500.00		7'500.00		9'958.20	
2140.3636.03	Übrige Musikschulen	500.00		1'000.00		310.70	
2140.3637.01	Stipendien Musikschule	8'000.00		10'000.00		6'384.50	
2140.4260.01	Rückerstattungen		700.00		700.00		720.00
2170	Schulliegenschaften	987'550.00	38'000.00	908'100.00	40'600.00	1'004'909.35	38'249.40
	Netto Aufwand		949'550.00		867'500.00		966'659.95
2170.3010.01	Löhne Abwart KIGA/UST/OST	228'000.00		225'000.00		236'136.40	
2170.3010.02	Löhne Hilfspersonal KIGA/UST/OST	77'000.00		71'000.00		93'827.25	
2170.3010.09	Taggelder					-2'077.90	
2170.3049.01	Dienstkleider	150.00		300.00		150.00	
2170.3050.01	AG-Beiträge AHV/IV/EO/ALV	19'700.00		19'100.00		20'737.85	
2170.3050.09	Taggelder					-43.20	
2170.3052.01	AG-Beiträge Pensionskasse	20'400.00		20'000.00		23'174.95	
2170.3053.01	AG-Beiträge Unfallversicherung	2'400.00		2'400.00		2'635.65	
2170.3054.01	AG-Beiträge	4'900.00		4'700.00		5'124.95	
2170.3055.01	Familienausgleichskasse AG-Beiträge	700.00		700.00		775.85	
2170.3090.01	Krankentaggeldversicherung Weiterbildung	2'000.00		2'200.00			
2170.3099.01	Ferien- und Überzeitguthaben					-3'900.00	
2170.3101.01	Betriebs- + Verbrauchsmaterial	20'000.00		18'000.00		24'460.40	
2170.3111.01	Anschaffung Maschinen, Geräte und Fahrzeuge	20'000.00		7'000.00		2'097.75	
2170.3120.01	Ver- und Entsorgungskosten Schulliegenschaften	160'000.00		120'000.00		154'892.70	
2170.3130.01	Dienstleistungen Dritter (Telefon, Porto, Gebühren)	2'000.00		2'000.00		2'064.00	
2170.3134.01	Sachversicherungen	37'000.00		37'000.00		37'223.65	
2170.3144.01	Unterhalt KIGA Freudenreichstr.	1'000.00		1'000.00		97.85	
2170.3144.02	Unterhalt KIGA + MSZB Äschenbrunnmatt	1'500.00		3'200.00		6'427.70	
2170.3144.03	Unterhalt KIGA Kalchacker	27'000.00		12'700.00		2'176.95	
2170.3144.04	Unterhalt Liegenschaft UST	69'000.00		65'000.00		85'783.05	



Konto	Erfolgsrechnung Funktionale Gliederung ER	Budget 2023		Budget 2022		Rechnung 2021	
		Aufwand	Ertrag	Aufwand	Ertrag	Aufwand	Ertrag
2170.3144.05	Unterhalt Liegenschaft OST	50'000.00		70'000.00		80'507.75	
2170.3151.01	Unterhalt Maschinen, Geräte und Fahrzeuge	2'000.00		2'000.00			
2170.3160.01	Miete TTG-Unterricht Oberstufe	33'000.00		33'000.00		30'092.15	
2170.3160.02	Miete KIGA Gemeindezentrum EG	36'000.00		36'000.00		35'940.00	
2170.3300.40	Planmässige Abschreibungen Hochbauten	145'800.00		139'800.00		137'903.60	
2170.3910.01	Verrechnete Dienstleistungen	28'000.00		16'000.00		28'700.00	
2170.4260.01	Rückerstattungen		7'000.00		6'600.00		7'922.90
2170.4470.01	Mietzinse Liegenschaften VV		24'000.00		24'000.00		
2170.4471.01	Liegenschaftserträge						24'000.00
2170.4472.01	Benützungsgebühren Schulräume		7'000.00		10'000.00		6'326.50
2180	Tagesbetreuung	600'400.00	464'500.00	582'500.00	445'500.00	543'918.55	405'085.95
	Netto Aufwand		135'900.00		137'000.00		138'832.60
2180.3000.01	Sitzungsgelder Tagesschule					1'970.00	
2180.3010.01	Löhne Tagesschule	66'000.00		44'000.00		43'327.90	
2180.3010.09	Taggelder					-372.40	
2180.3020.01	Löhne Tagesschule	285'000.00		275'000.00		262'075.05	
2180.3020.09	Taggelder					-8'969.90	
2180.3050.01	AG-Beiträge AHV/IV/EO/ALV	22'600.00		20'500.00		19'098.40	
2180.3050.09	Taggelder					-91.65	
2180.3052.01	AG-Beiträge Pensionskasse	19'000.00		18'300.00		18'596.05	
2180.3053.01	AG-Beiträge Unfallversicherung	2'300.00		1'900.00		1'828.25	
2180.3054.01	AG-Beiträge Familienausgleichskasse	5'600.00		5'100.00		4'719.75	
2180.3055.01	AG-Beiträge Krankentaggeldversicherung	800.00		700.00		623.20	
2180.3090.01	Weiterbildung	2'800.00		1'800.00		1'790.00	
2180.3099.01	Ferien- und Überzeitguthaben					700.00	
2180.3100.01	Büromaterial	1'100.00		900.00		1'022.95	
2180.3101.01	Betriebs- + Verbrauchsmaterial	3'500.00		3'500.00		3'830.05	
2180.3104.01	Lehrmittel	1'300.00		1'300.00		1'793.35	
2180.3105.01	Verpflegungskosten	87'000.00		80'000.00		69'774.70	
2180.3110.01	Anschaffung Mobiliar und Geräte	2'200.00		5'100.00		2'697.55	
2180.3113.01	Anschaffung Informatik Hardware	2'100.00		1'000.00		548.00	
2180.3120.01	Ver- und Entsorgungskosten Tagesschule	7'000.00		7'000.00		6'735.90	
2180.3130.01	Dienstleistungen Dritter (Telefon, Porto, Gebühren)	4'200.00		4'200.00		4'012.35	
2180.3144.01	Unterhalt Liegenschaft Tagesschule	2'000.00		4'500.00		7'505.60	
2180.3151.01	Unterhalt Maschinen, Geräte und Fahrzeuge	2'000.00		2'000.00		1'987.05	
2180.3158.01	Unterhalt Informatik Software	1'000.00		1'000.00		985.00	
2180.3160.01	Miete Tagesschule	6'800.00		4'600.00		6'840.00	
2180.3171.01	Beiträge an Exkursionen, Schulreisen und Lager	2'000.00		2'000.00		1'479.40	
2180.3199.01	Übrige Ausgaben in Kompetenz SL	1'500.00		1'500.00		856.50	
2180.3611.01	Lohnkosten Rückerstattung Kanton	5'000.00		5'000.00		5'003.50	
2180.3635.01	Mitgliederbeiträge und Verbandsabgaben	200.00		200.00		192.00	
2180.3910.01	Verrechnete Dienstleistungen	14'000.00		38'000.00		29'960.00	
2180.3940.01	Verrechnete Zinsen Tagesschule Freudenreichstr. 1	16'000.00		16'000.00		16'000.00	
2180.3950.01	Verrechnete Abschreibungen Tagesschule Freudenreichstr. 1	37'400.00		37'400.00		37'400.00	
2180.4240.01	Elternbeiträge Betreuung		280'000.00		267'500.00		245'212.90
2180.4240.02	Elternbeiträge Ferienbetreuung		10'000.00		10'000.00		10'409.05
2180.4240.03	Administrationsgebühren		500.00		500.00		400.00
2180.4250.01	Elterngebühren Verpflegung & Mittagessen Personal		84'000.00		80'000.00		69'724.00
2180.4260.01	Rückerstattungen						1'330.00
2180.4631.01	Kantonsbeitrag BKD		90'000.00		87'500.00		78'010.00



Konto	Erfolgsrechnung Funktionale Gliederung ER	Budget 2023		Budget 2022		Rechnung 2021	
		Aufwand	Ertrag	Aufwand	Ertrag	Aufwand	Ertrag
2190	Schulleitung und Schulverwaltung	155'900.00		101'100.00	24'000.00	102'782.10	16'000.00
	Netto Aufwand		155'900.00		77'100.00		86'782.10
2190.3000.01	Sitzungsgelder Schulleitungen					670.00	
2190.3000.02	Sitzungsgelder Präventionsgruppe	300.00		300.00			
2190.3010.01	Löhne Schulsekretariat	79'000.00		78'000.00		78'343.40	
2190.3050.01	AG-Beiträge AHV/IV/EO/ALV	5'100.00		5'000.00		5'071.95	
2190.3052.01	AG-Beiträge Pensionskasse	6'600.00		6'600.00		6'566.40	
2190.3053.01	AG-Beiträge Unfallversicherung	500.00		500.00		523.70	
2190.3054.01	AG-Beiträge Familienausgleichskasse	1'300.00		1'200.00		1'253.50	
2190.3055.01	AG-Beiträge Krankentaggeldversicherung	200.00		200.00		183.95	
2190.3090.01	Weiterbildung	1'000.00		4'000.00		958.55	
2190.3099.01	Ferien- und Überzeitguthaben					1'800.00	
2190.3103.01	Fachliteratur, Zeitschriften	500.00		500.00		37.00	
2190.3110.01	Anschaffung Mobiliar und Geräte					5'407.90	
2190.3113.01	Anschaffung Informatik Hardware					805.80	
2190.3130.01	Dienstleistungen Dritter (Telefon, Porto, Gebühren)	1'000.00		1'000.00		252.00	
2190.3132.01	Honorare Berater und Fachexperten	13'000.00					
2190.3134.01	Sachversicherungen	100.00		100.00		60.45	
2190.3158.01	Unterhalt Informatik Software	9'000.00					
2190.3611.01	Lohnkosten Rückerstattung Kanton	35'000.00					
2190.3612.02	Schulbeiträge Hochbegabtenförderung Stadt Bern	3'000.00		3'000.00		735.00	
2190.3632.01	Hochbegabtenförderung (Unkostenbeitrag + Transport)			200.00			
2190.3637.01	Beiträge an Lagerkosten	300.00		300.00		112.50	
2190.3637.02	Beiträge an Wassersicherheitscheck			200.00			
2190.4910.01	Verrechnete Dienstleistungen				24'000.00		16'000.00
2195	Schülertransporte	8'000.00		6'000.00		9'900.00	
	Netto Aufwand		8'000.00		6'000.00		9'900.00
2195.3637.01	Beiträge an Schülertransporte	8'000.00		6'000.00		9'900.00	
2196	Elternmitarbeit	1'700.00		1'700.00		1'650.00	
	Netto Aufwand		1'700.00		1'700.00		1'650.00
2196.3635.01	Beitrag Elternforum	1'700.00		1'700.00		1'650.00	
2197	Schulsozialdienst	82'800.00		72'000.00		68'517.10	
	Netto Aufwand		82'800.00		72'000.00		68'517.10
2197.3612.01	Entschädigung EWG Wohlen, Schulsozialarbeit	82'800.00		72'000.00		68'517.10	
2910	Verwaltung	16'500.00		16'800.00		12'921.20	
	Netto Aufwand		16'500.00		16'800.00		12'921.20
2910.3000.01	Löhne + Sitzungsgelder Bildungskommission	7'000.00		7'000.00		5'544.40	
2910.3090.01	Weiterbildung	500.00		500.00		615.40	
2910.3170.01	Schlussessen Bildungskommission + Lehrer	6'500.00		6'800.00		5'045.20	
2910.3199.01	Freier Bildungskommissionskredit	2'500.00		2'500.00		1'716.20	
2991	Erwachsenenbildung	4'500.00		4'500.00		4'334.00	
	Netto Aufwand		4'500.00		4'500.00		4'334.00
2991.3634.01	Beitrag Volkshochschule	4'500.00		4'500.00		4'334.00	
3	Kultur, Sport und Freizeit, Kirche	600'700.00	87'100.00	574'200.00	103'300.00	547'287.35	81'269.00
	Netto Aufwand		513'600.00		470'900.00		466'018.35
3210	Bibliotheken	106'600.00		87'600.00		82'496.20	
	Netto Aufwand		106'600.00		87'600.00		82'496.20



Konto	Erfolgsrechnung Funktionale Gliederung ER	Budget 2023		Budget 2022		Rechnung 2021	
		Aufwand	Ertrag	Aufwand	Ertrag	Aufwand	Ertrag
3210.3635.01	Beitrag Stiftung Kornhausbibliotheken	106'600.00		87'600.00		82'496.20	
3220	Konzert und Theater	5'800.00		5'800.00		6'314.55	
	Netto Aufwand		5'800.00		5'800.00		6'314.55
3220.3120.01	Ver- und Entsorgungskosten Übungslokal Dorfmusik	3'800.00		3'800.00		2'314.55	
3220.3635.01	Beitrag Dorfmusik Bremgarten	2'000.00		2'000.00		2'000.00	
3220.3635.03	Beitrag SASA&DU					2'000.00	
3290	Übrige Kultur	130'600.00	1'000.00	137'300.00	1'000.00	139'838.00	98.00
	Netto Aufwand		129'600.00		136'300.00		139'740.00
3290.3120.01	Ver- und Entsorgungskosten Verkaufslokal Post					630.50	
3290.3130.01	Neuzuzügeranlass	1'500.00		1'500.00			
3290.3134.01	Sachversicherungen	100.00		100.00		30.75	
3290.3144.01	Unterhalt Verkaufslokal Post					969.30	
3290.3634.01	Beitrag Regionalkonferenz Bern-Mittelland	110'000.00		116'700.00		116'124.75	
3290.3635.01	Beitrag Pro Bremgarten	4'000.00		4'000.00		4'000.00	
3290.3635.03	Beiträge gemäss Kulturkonzept	15'000.00		15'000.00		18'082.70	
3290.4260.01	Rückerstattungen		1'000.00		1'000.00		98.00
3320	Massenmedien	40'800.00		30'800.00		73'035.40	
	Netto Aufwand		40'800.00		30'800.00		73'035.40
3320.3102.02	Publikationskosten Anzeiger Region Bern	30'000.00		20'000.00		62'235.40	
3320.3635.01	Beitrag Dorfzeitung Dr Wecker	10'800.00		10'800.00		10'800.00	
3410	Sport	125'700.00	22'800.00	127'200.00	24'800.00	123'339.35	18'614.00
	Netto Aufwand		102'900.00		102'400.00		104'725.35
3410.3010.01	Löhne Sportplatz	50'000.00		49'000.00		51'454.50	
3410.3010.02	Löhne Hilfspersonal Sportplatz	2'000.00		2'000.00			
3410.3010.09	Taggelder					-454.50	
3410.3049.01	Dienstkleider	300.00		300.00		300.00	
3410.3050.01	AG-Beiträge AHV/IV/EO/ALV	3'400.00		3'300.00		3'220.60	
3410.3052.01	AG-Beiträge Pensionskasse	5'000.00		5'000.00		4'955.40	
3410.3053.01	AG-Beiträge Unfallversicherung	300.00		300.00		332.65	
3410.3054.01	AG-Beiträge Familienausgleichskasse	800.00		800.00		795.85	
3410.3055.01	AG-Beiträge Krankentaggeldversicherung	100.00		100.00		116.60	
3410.3090.01	Weiterbildung	2'000.00		2'200.00			
3410.3101.01	Betriebs- + Verbrauchsmaterial	10'000.00		10'000.00		9'905.70	
3410.3111.01	Anschaffung Maschinen, Geräte und Fahrzeuge	1'000.00		2'000.00		2'033.55	
3410.3120.01	Ver- und Entsorgungskosten Sportanlagen	10'000.00		8'000.00		8'404.40	
3410.3130.01	Dienstleistungen Dritter (Telefon, Porto, Gebühren)	600.00		600.00		864.50	
3410.3134.01	Sachversicherungen	2'000.00		2'200.00		2'081.65	
3410.3140.01	Unterhalt Sportanlagen	8'000.00		10'000.00		7'208.90	
3410.3144.01	Unterhalt Garderobengebäude	2'000.00		4'000.00		3'359.65	
3410.3151.01	Unterhalt Maschinen, Geräte und Fahrzeuge	2'000.00		3'500.00		3'399.10	
3410.3300.30	Planmässige Abschreibungen übrige Tiefbauten	3'000.00		3'000.00		2'974.80	
3410.3635.01	Beiträge an Sportvereine	18'200.00		17'500.00		17'250.00	
3410.3635.02	Beitrag FC Goldstern für Schneefräse	1'000.00		1'000.00			
3410.3910.01	Verrechnete Dienstleistungen	4'000.00		2'400.00		5'136.00	
3410.4240.01	Benützungsgebühren		15'000.00		16'000.00		12'533.00
3410.4260.01	Rückerstattungen		2'000.00		3'000.00		770.00
3410.4470.01	Mietzinse Liegenschaften VV		5'300.00		5'300.00		5'311.00
3410.4631.01	Kantonsbeitrag Sportfonds		500.00		500.00		
3411	3047 bewegt	15'200.00	800.00	15'800.00	800.00	16'340.75	890.00
	Netto Aufwand		14'400.00		15'000.00		15'450.75



Konto	Erfolgsrechnung Funktionale Gliederung ER	Budget 2023		Budget 2022		Rechnung 2021	
		Aufwand	Ertrag	Aufwand	Ertrag	Aufwand	Ertrag
3411.3010.01	Entschädigung SportkoordinatorIn	12'500.00		12'500.00		12'400.00	
3411.3053.01	AG-Beiträge Unfallversicherung					24.85	
3411.3199.01	Projektkosten	2'700.00		3'300.00		3'915.90	
3411.4260.01	Rückerstattungen		800.00		800.00		890.00
3415	Bootshafen	4'700.00	5'000.00	5'200.00	4'400.00	4'200.00	4'600.00
	Netto Aufwand				800.00		
	Netto Ertrag	300.00				400.00	
3415.3142.01	Unterhalt Bootsanbindeplätze	500.00		1'000.00			
3415.3631.01	Bootsanbindeplätze Abgabe an Kanton	4'200.00		4'200.00		4'200.00	
3415.4240.01	Bootsanbindeplätze Einnahmen		5'000.00		4'400.00		4'600.00
3420	Freizeit	135'650.00	54'500.00	152'800.00	67'800.00	99'133.10	57'067.00
	Netto Aufwand		81'150.00		85'000.00		42'066.10
3420.3010.01	Löhne Grünanlagen	73'000.00		72'000.00		71'313.70	
3420.3049.01	Dienstkleider	1'900.00		1'900.00		300.00	
3420.3050.01	AG-Beiträge AHV/IV/EO/ALV	4'700.00		4'600.00		4'585.55	
3420.3052.01	AG-Beiträge Pensionskasse	4'600.00		4'500.00		4'534.80	
3420.3053.01	AG-Beiträge Unfallversicherung	1'700.00		1'700.00		1'689.95	
3420.3054.01	AG-Beiträge Familienausgleichskasse	1'200.00		1'200.00		1'133.15	
3420.3055.01	AG-Beiträge Krankentaggeldversicherung	200.00		200.00		166.60	
3420.3090.01	Weiterbildung	2'000.00		2'000.00		120.00	
3420.3099.01	Ferien- und Überzeitguthaben					100.00	
3420.3101.01	Betriebs- + Verbrauchsmaterial	1'000.00		1'000.00		705.00	
3420.3111.01	Anschaffung Maschinen, Geräte und Fahrzeuge	1'000.00		3'1'000.00			
3420.3120.01	Ver- und Entsorgungskosten Freizeitanlagen	1'000.00		300.00		366.70	
3420.3130.01	Dienstleistungen Dritter (Telefon, Porto, Gebühren)	250.00		200.00		240.00	
3420.3134.01	Sachversicherungen	1'200.00		1'400.00		1'138.05	
3420.3137.01	Steuern und Abgaben	800.00		800.00		808.00	
3420.3140.01	Unterhalt Grünanlagen	5'000.00		9'000.00		3'707.70	
3420.3144.01	Unterhalt Ludothek	1'000.00		2'000.00		1'199.90	
3420.3149.01	Unterhalt Spielplätze + Ruhebänke	3'000.00		4'000.00		138.95	
3420.3151.01	Unterhalt Maschinen, Geräte und Fahrzeuge	3'000.00		3'700.00		1'804.90	
3420.3161.01	Miete Maschinen und Geräte	500.00		500.00		38.50	
3420.3199.01	Unterhalt + Betrieb Tierpärkli	500.00		500.00		167.85	
3420.3300.30	Planmässige Abschreibungen übrige Tiefbauten	19'100.00		4'600.00			
3420.3612.01	Jahresbeitrag Zeitschrift "Fäger"	3'700.00					
3420.3635.01	Beitrag Wanderwege	900.00		900.00		873.80	
3420.3635.02	Beitrag Ludothek-Verein	4'000.00		4'000.00		4'000.00	
3420.3910.01	Verrechnete Dienstleistungen	400.00		800.00			
3420.4260.01	Rückerstattungen		1'000.00		1'000.00		1'137.00
3420.4470.01	Vermietung öffentliche Plätze		7'500.00		4'000.00		7'810.00
3420.4910.01	Verrechnete Dienstleistungen		46'000.00		62'800.00		48'120.00
3421	Pavillon Zentrum	35'650.00	3'000.00	11'700.00	4'500.00	2'590.00	
	Netto Aufwand		32'650.00		7'200.00		2'590.00
3421.3010.01	Entschädigung ZentrumskoordinatorIn	10'000.00					
3421.3050.01	AG-Beiträge AHV/IV/EO/ALV	650.00					
3421.3053.01	AG-Beiträge Unfallversicherung	50.00					
3421.3054.01	AG-Beiträge Familienausgleichskasse	150.00					
3421.3101.01	Betriebs- + Verbrauchsmaterial	2'000.00					
3421.3110.01	Anschaffung Mobiliar und Geräte	500.00					
3421.3111.02	Anschaffung Maschinen, Geräte und Fahrzeuge	500.00					
3421.3120.01	Ver- und Entsorgungskosten Pavillon	2'000.00					



Konto	Erfolgsrechnung Funktionale Gliederung ER	Budget 2023		Budget 2022		Rechnung 2021	
		Aufwand	Ertrag	Aufwand	Ertrag	Aufwand	Ertrag
3421.3130.01	Dienstleistungen Dritter (Telefon, Porto, Gebühren)	500.00					
3421.3144.02	Unterhalt Pavillon	500.00					
3421.3150.02	Unterhalt Mobiliar und Geräte	100.00					
3421.3151.01	Unterhalt Maschinen, Geräte und Fahrzeuge	100.00					
3421.3300.40	Planmässige Abschreibungen Hochbauten	18'600.00					
3421.3612.01	Jahresbeitrag Zeitschrift "Fäger"			3'700.00		2'590.00	
3421.3637.01	Altersweihnacht + Seniorenessen			8'000.00			
3421.4260.01	Rückerstattungen		1'000.00				
3421.4472.01	Benützungsgebühren		2'000.00				
3421.4636.01	Beiträge Altersweihnacht + Seniorenessen				4'500.00		
4	Gesundheit	34'200.00	2'000.00	42'700.00	2'000.00	37'797.10	2'048.35
	Netto Aufwand		32'200.00		40'700.00		35'748.75
4320	Krankheitsbekämpfung, übrige	2'000.00		10'000.00		10'002.65	
	Netto Aufwand		2'000.00		10'000.00		10'002.65
4320.3130.01	Gesundheitsprävention	2'000.00		10'000.00		10'002.65	
4330	Schulgesundheitsdienst	11'300.00		11'800.00		8'506.60	
	Netto Aufwand		11'300.00		11'800.00		8'506.60
4330.3106.01	Sanitätsmaterial KIGA, UST + OST	1'300.00		1'300.00		1'003.30	
4330.3132.01	Läuse-Kontrollen	6'000.00		6'000.00		5'508.30	
4330.3136.01	Untersuchungen Schularzt	4'000.00		4'500.00		1'995.00	
4331	Schulzahnpflege	16'900.00		16'900.00		15'858.30	
	Netto Aufwand		16'900.00		16'900.00		15'858.30
4331.3010.01	Löhne Schulzahnpflege	2'200.00		2'200.00		2'281.50	
4331.3053.01	AG-Beiträge Unfallversicherung					4.60	
4331.3101.01	Verbrauchsmaterial Schulzahnpflege	200.00		200.00		824.90	
4331.3136.02	Untersuchungen Schulzahnpflege	13'000.00		13'000.00		12'747.30	
4331.3637.02	Beiträge an anomale Behandlungskosten	1'500.00		1'500.00			
4340	Lebensmittelkontrolle	4'000.00	2'000.00	4'000.00	2'000.00	3'429.55	2'048.35
	Netto Aufwand		2'000.00		2'000.00		1'381.20
4340.3000.01	Entschädigung Pilzkontrolle	3'500.00		3'500.00		3'175.00	
4340.3170.01	Spesen Pilzkontrolle	500.00		500.00		254.55	
4340.4612.01	Rückvergütung Pilzkontrolle		2'000.00		2'000.00		2'048.35
5	Soziale Sicherheit	4'999'950.00	1'109'000.00	4'989'950.00	1'077'700.00	4'558'833.11	1'044'623.47
	Netto Aufwand		3'890'950.00		3'912'250.00		3'514'209.64
5310	Alters- und Hinterlassenenversicherung AHV	46'650.00	7'000.00	45'550.00	7'000.00	45'149.60	7'498.00
	Netto Aufwand		39'650.00		38'550.00		37'651.60
5310.3010.01	Löhne AHV-Zweigstelle	40'000.00		39'000.00		38'781.70	
5310.3050.01	AG-Beiträge AHV/IV/EO/ALV	2'600.00		2'500.00		2'455.50	
5310.3052.01	AG-Beiträge Pensionskasse	2'900.00		2'900.00		2'851.20	
5310.3053.01	AG-Beiträge Unfallversicherung	300.00		300.00		253.50	
5310.3054.01	AG-Beiträge Familienausgleichskasse	600.00		600.00		606.50	
5310.3055.01	AG-Beiträge Krankentaggeldversicherung	100.00		100.00		89.00	
5310.3103.01	Drucksachen	100.00		100.00		82.00	
5310.3134.01	Sachversicherungen	50.00		50.00		30.20	
5310.4611.01	RV Kanton an Verwaltungskost.		7'000.00		7'000.00		7'498.00
5320	Ergänzungsleistungen AHV/IV	1'050'000.00		1'045'000.00		1'022'292.00	
	Netto Aufwand		1'050'000.00		1'045'000.00		1'022'292.00
5320.3631.01	Sozialversicherung EL	1'050'000.00		1'045'000.00		1'022'292.00	



Konto	Erfolgsrechnung Funktionale Gliederung ER	Budget 2023		Budget 2022		Rechnung 2021	
		Aufwand	Ertrag	Aufwand	Ertrag	Aufwand	Ertrag
5340	Wohnen im Alter		40'000.00		40'000.00		39'781.50
	Netto Ertrag	40'000.00		40'000.00		39'781.50	
5340.4470.01	Baurechtszins Chutzenstrasse 3		40'000.00		40'000.00		39'781.50
5350	Leistungen an das Alter	119'200.00	44'500.00	40'700.00		22'161.85	
	Netto Aufwand		74'700.00		40'700.00		22'161.85
5350.3000.01	Sitzungsgelder FABre	5'000.00		5'000.00		1'220.00	
5350.3010.01	Löhne FABre	5'000.00		5'000.00		4'847.80	
5350.3010.02	Löhne Fachstelle Alter	53'000.00					
5350.3050.01	AG-Beiträge AHV/IV/EO/ALV	3'700.00		300.00		306.30	
5350.3052.01	AG-Beiträge Pensionskasse	2'800.00		400.00		356.40	
5350.3053.01	AG-Beiträge Unfallversicherung	400.00				31.80	
5350.3054.01	AG-Beiträge Familienausgleichskasse	900.00		100.00		76.00	
5350.3055.01	AG-Beiträge Krankentaggeldversicherung	100.00				11.10	
5350.3110.01	Anschaffung Mobililar und Geräte	10'000.00					
5350.3130.01	Umsetzung Altersleitbild	4'800.00		4'800.00		1'221.60	
5350.3132.01	Honorare Berater und Fachexperten	4'800.00		4'800.00			
5350.3612.01	Entschädigung EWG Wohlen, Regionale Fachstelle Alter	20'700.00		20'300.00		14'090.85	
5350.3637.01	Altersweihnacht + Seniorenessen	8'000.00					
5350.4636.01	Beiträge Altersweihnacht + Seniorenessen		4'500.00				
5350.4636.02	Beiträge Fachstelle Alter		40'000.00				
5410	Familienzulagen	22'000.00		26'000.00		24'403.00	
	Netto Aufwand		22'000.00		26'000.00		24'403.00
5410.3631.01	Familienzulagen Nichterwerbstätige	22'000.00		26'000.00		24'403.00	
5444	Offene Kinder- und Jugendarbeit	62'900.00		71'100.00		64'763.71	
	Netto Aufwand		62'900.00		71'100.00		64'763.71
5444.3010.01	Löhne Jugendarbeit	3'000.00		3'000.00		3'033.60	
5444.3050.01	AG-Beiträge AHV/IV/EO/ALV	200.00		200.00		196.40	
5444.3053.01	AG-Beiträge Unfallversicherung					6.05	
5444.3054.01	AG-Beiträge Familienausgleichskasse					48.60	
5444.3110.01	Anschaffung Mobililar und Geräte	1'800.00		1'750.00		3'987.30	
5444.3111.01	Anschaffung Maschinen, Geräte und Fahrzeuge	300.00		550.00			
5444.3113.01	Anschaffung Informatik Hardware	300.00		200.00		1'751.00	
5444.3118.01	Anschaffung Informatik Software	300.00		300.00			
5444.3120.01	Ver- und Entsorgungskosten Jugendhaus	2'000.00		1'500.00		1'802.70	
5444.3130.01	Verwaltungsaufwand Jugendarbeit	3'000.00		3'400.00		3'761.10	
5444.3130.02	Aktivitäten Jugendarbeit	9'000.00		9'000.00		6'644.71	
5444.3144.01	Unterhalt Jugendhaus	5'000.00		5'000.00		2'704.35	
5444.3612.01	Entschädigung EWG Wohlen, Regionale Jugendarbeit	38'000.00		46'200.00		40'827.90	
5450	Leistungen an Familien allgemein	353'400.00	270'000.00	405'700.00	280'000.00	352'025.05	256'650.97
	Netto Aufwand		83'400.00		125'700.00		95'374.08
5450.3612.01	Entschädigung EWG Wohlen, Fachstelle Kind und Familie	7'400.00		9'700.00		7'560.75	
5450.3635.01	Beiträge an Frühe Förderung "Hausbesuche plus"	6'000.00		6'000.00			
5450.3637.01	Beiträge an private Haushalte	340'000.00		390'000.00		344'464.30	
5450.4611.01	Entschädigungen vom Kanton		270'000.00		280'000.00		256'650.97
5451	Kinderkrippen und Kinderhorte	747'500.00	747'500.00	723'400.00	750'700.00	684'098.55	740'693.00
	Netto Ertrag			27'300.00		56'594.45	
5451.3000.01	Sitzungsgelder Kindertagesstätte					510.00	
5451.3010.01	Löhne Kindertagesstätte	490'000.00		480'000.00		465'647.15	



Konto	Erfolgsrechnung Funktionale Gliederung ER	Budget 2023		Budget 2022		Rechnung 2021	
		Aufwand	Ertrag	Aufwand	Ertrag	Aufwand	Ertrag
5451.3010.09	Taggelder					-1'250.95	
5451.3050.01	AG-Beiträge AHV/IV/EO/ALV	31'400.00		30'700.00		28'248.05	
5451.3050.09	Taggelder					-59.15	
5451.3052.01	AG-Beiträge Pensionskasse	29'200.00		28'300.00		28'177.75	
5451.3053.01	AG-Beiträge Unfallversicherung	3'400.00		3'300.00		3'256.50	
5451.3054.01	AG-Beiträge Familienausgleichskasse	7'800.00		7'600.00		6'981.55	
5451.3055.01	AG-Beiträge Krankentaggeldversicherung	1'200.00		1'200.00		1'175.05	
5451.3090.01	Weiterbildung	7'500.00		7'500.00		4'443.85	
5451.3099.01	Ferien- und Überzeitguthaben					-4'800.00	
5451.3100.01	Büromaterial	2'000.00		2'000.00		1'830.50	
5451.3101.01	Haushaltsartikel / Pflegematerial	7'000.00		6'000.00		5'831.65	
5451.3102.01	Drucksachen und Publikationen	500.00		500.00		482.00	
5451.3104.01	Spiele/Bastelmaterial	2'000.00		2'000.00		1'675.90	
5451.3105.01	Verpflegungskosten	52'000.00		46'000.00		44'143.10	
5451.3110.01	Anschaffung Mobiliar und Geräte	1'500.00		5'000.00		318.00	
5451.3113.01	Anschaffung Informatik Hardware	1'000.00		1'000.00			
5451.3130.01	Dienstleistungen Dritter (Telefon, Porto, Gebühren)	2'000.00		2'000.00		1'769.95	
5451.3134.01	Sachversicherungen	500.00		500.00		501.20	
5451.3151.01	Unterhalt Maschinen, Geräte und Fahrzeuge			500.00			
5451.3160.01	Miete Kita	58'000.00		58'000.00		57'486.65	
5451.3199.01	Diverse Ausgaben Kinder / Ausflüge	800.00		800.00		469.75	
5451.3199.02	Diverse Ausgaben Betrieb	6'000.00		6'000.00		3'084.25	
5451.3635.01	Verbandsabgaben	1'000.00		1'000.00		1'106.00	
5451.3893.01	Einlagen in Vorfinanzierungen des EK	9'200.00					
5451.3910.01	Verrechnete Dienstleistungen	26'400.00		26'400.00		26'000.00	
5451.3950.01	Verr. Abschreibungen KiTa "Stärnschnuppe" (HRM1)	7'100.00		7'100.00		7'069.80	
5451.4240.01	Elternbeiträge Betreuung		440'000.00		414'700.00		438'403.75
5451.4240.02	Aufnahmegebühren		1'500.00		1'500.00		1'000.00
5451.4250.01	Elterngeldgebühren Verpflegung & Mittagessen Personal		56'000.00		58'000.00		54'253.00
5451.4612.01	Entschädigung von Gemeinden (Betreuungsgutscheine)		250'000.00		276'500.00		247'036.25
5458	Tageselternverein					-756.65	
	Netto Ertrag					756.65	
5458.3632.01	Beitrag Tageselternverein nicht LA-berechtigt					-756.65	
5590	Arbeitslosigkeit	6'300.00		6'000.00		6'239.00	
	Netto Aufwand		6'300.00		6'000.00		6'239.00
5590.3612.01	Entschädigung EWG Wohlen, Regionale Fachstelle Arbeit	6'300.00		6'000.00		6'239.00	
5790	Sozialhilfe	8'500.00		8'500.00		10'624.50	
	Netto Aufwand		8'500.00		8'500.00		10'624.50
5790.3635.01	Verschiedene Beiträge	8'500.00		8'500.00		10'624.50	
5796	Regionaler Sozialdienst	118'500.00		88'000.00		65'957.80	
	Netto Aufwand		118'500.00		88'000.00		65'957.80
5796.3612.01	Entschädigung EWG Wohlen, Soziale Dienste	118'500.00		88'000.00		65'957.80	
5799	Lastenausgleich Soziales	2'435'000.00		2'500'000.00		2'231'874.70	
	Netto Aufwand		2'435'000.00		2'500'000.00		2'231'874.70
5799.3611.01	Lastenausgleich Sozialhilfe	2'435'000.00		2'500'000.00		2'231'874.70	
5920	Hilfsaktionen im Inland	10'000.00		10'000.00		10'000.00	
	Netto Aufwand		10'000.00		10'000.00		10'000.00
5920.3635.01	Hilfsaktionen Inland	10'000.00		10'000.00		10'000.00	
5930	Hilfsaktionen im Ausland	20'000.00		20'000.00		20'000.00	



Konto	Erfolgsrechnung Funktionale Gliederung ER	Budget 2023		Budget 2022		Rechnung 2021	
		Aufwand	Ertrag	Aufwand	Ertrag	Aufwand	Ertrag
5930.3638.01	Netto Aufwand Hilfsaktionen im Ausland		20'000.00		20'000.00		20'000.00
6	Verkehr und Nachrichtenübermittlung	1'496'150.00	107'200.00	1'527'850.00	134'800.00	1'363'682.40	151'876.00
	Netto Aufwand		1'388'950.00		1'393'050.00		1'211'806.40
6150	Gemeindestrassen	694'900.00	104'200.00	708'500.00	102'800.00	654'322.95	111'182.75
	Netto Aufwand		590'700.00		605'700.00		543'140.20
6150.3010.01	Löhne Gemeindewegmeister	290'000.00		285'000.00		281'363.95	
6150.3010.09	Taggelder					-551.10	
6150.3049.01	Dienstkleider	3'800.00		3'800.00		3'800.70	
6150.3050.01	AG-Beiträge AHV/IV/EO/ALV	18'700.00		18'400.00		17'970.15	
6150.3052.01	AG-Beiträge Pensionskasse	24'100.00		20'900.00		20'597.10	
6150.3053.01	AG-Beiträge Unfallversicherung	6'900.00		6'900.00		6'777.65	
6150.3054.01	AG-Beiträge Familienausgleichskasse	4'600.00		4'600.00		4'441.50	
6150.3055.01	AG-Beiträge Krankentaggeldversicherung	700.00		700.00		680.05	
6150.3090.01	Weiterbildung	3'000.00		3'000.00		4'302.25	
6150.3099.01	Ferien- und Überzeitguthaben					5'700.00	
6150.3101.01	Beleuchtungsmaterial	300.00		300.00		220.70	
6150.3101.02	Streusalz + Splitter	10'000.00		10'000.00		10'933.70	
6150.3101.03	Strassentafeln + -signale	4'000.00		4'000.00		2'110.55	
6150.3101.04	Unterhaltungsmaterial Reckweg + Naturstrassen	4'500.00		4'500.00		4'605.60	
6150.3101.05	Betriebsstoffe, Benzin, Diesel, Oel, Gas	17'000.00		15'000.00		15'292.45	
6150.3111.01	Anschaffung Maschinen, Geräte und Fahrzeuge	2'000.00		2'000.00		1'982.30	
6150.3118.01	Anschaffung Informatik Software			1'300.00			
6150.3120.01	Strom öffentliche Beleuchtung	16'000.00		16'500.00		15'753.65	
6150.3130.01	Transport- und Deponiegebühren Muldengut	20'000.00		20'000.00		19'637.55	
6150.3130.02	Dienstleistungen Dritter (Telefon, Porto, Gebühren)	500.00		500.00		336.00	
6150.3132.01	Honorare Berater und Fachexperten	4'000.00		8'000.00		177.00	
6150.3134.01	Sachversicherungen	8'000.00		8'000.00		7'097.20	
6150.3137.01	Steuern und Abgaben	5'500.00		5'500.00		5'418.40	
6150.3141.01	Unterhalt Gemeindestrassen	78'000.00		98'000.00		121'373.80	
6150.3141.02	Unterhalt Öffentliche Beleuchtung + Fahnen	26'900.00		16'900.00		17'934.65	
6150.3151.01	Unterhalt Maschinen, Geräte und Fahrzeuge	30'000.00		30'000.00		21'546.50	
6150.3158.01	Unterhalt Informatik Software	1'200.00		1'200.00			
6150.3161.01	Miete Maschinen und Geräte	1'500.00		1'500.00			
6150.3170.01	Spesen Werkhof	200.00		100.00		228.20	
6150.3300.10	Planmässige Abschreibungen Strassen/Verkehrswege	91'100.00		79'500.00		45'379.45	
6150.3300.60	Planmässige Abschreibungen Mobilien	16'000.00		16'000.00		16'013.00	
6150.3910.01	Verrechnete Dienstleistungen	6'400.00		26'400.00		3'200.00	
6150.4240.01	Erlös aus ausgeführten Arbeiten		11'000.00		18'000.00		12'681.80
6150.4260.01	Rückerstattungen		500.00		500.00		1'302.70
6150.4612.01	Verrechnete Dienstleistungen SF		44'500.00		43'700.00		50'380.00
6150.4631.01	Kantonsbeitrag Uferwege + Freiflächen		1'200.00		1'200.00		1'228.75
6150.4631.02	Kantonsbeitrag Öffentliche Beleuchtung		5'000.00		5'000.00		5'269.50
6150.4910.01	Verrechnete Dienstleistungen		42'000.00		34'400.00		40'320.00
6191	Werkhof	63'500.00	3'000.00	68'600.00	4'000.00	54'937.40	2'650.25
	Netto Aufwand		60'500.00		64'600.00		52'287.15
6191.3101.01	Verbrauchsmaterial	9'000.00		9'500.00		7'370.65	
6191.3111.01	Anschaffung Maschinen, Geräte und Fahrzeuge	6'000.00		6'000.00		2'136.80	
6191.3120.01	Ver- und Entsorgungskosten Werkhof	7'500.00		7'500.00		6'695.05	



Konto	Erfolgsrechnung Funktionale Gliederung ER	Budget 2023		Budget 2022		Rechnung 2021	
		Aufwand	Ertrag	Aufwand	Ertrag	Aufwand	Ertrag
6191.3130.01	Dienstleistungen Dritter (Telefon, Porto, Gebühren)	1'500.00		1'100.00		1'533.50	
6191.3144.01	Unterhalt Werkhof + Depotplatz	2'500.00		7'500.00		681.40	
6191.3160.01	Miete Werkhof	37'000.00		37'000.00		36'520.00	
6191.4260.01	Rückerstattungen		3'000.00		4'000.00		2'650.25
6230	Agglomerationsverkehr	14'000.00		14'000.00		14'000.00	
	Netto Aufwand		14'000.00		14'000.00		14'000.00
6230.3635.01	Beitrag Fähre Zehndermätteli	14'000.00		14'000.00		14'000.00	
6290	Öffentlicher Verkehr	8'750.00		36'750.00	28'000.00	63'840.05	38'043.00
	Netto Aufwand		8'750.00		8'750.00		25'797.05
6290.3130.01	Unpersönliche Tageskarten SBB			28'000.00		53'666.00	
6290.3134.01	Sachversicherungen	250.00		250.00		251.85	
6290.3141.01	Unterhalt Buswartehallen	2'500.00		2'500.00		1'026.20	
6290.3300.10	Planmässige Abschreibungen Strassen/Verkehrswege	4'500.00		4'500.00			
6290.3632.01	Beitrag MOONLINER Linie M9					7'776.00	
6290.3637.01	Beiträge Libero-Abo EL-Bezüger	1'500.00		1'500.00		1'120.00	
6290.4260.01	Erlös Tageskarten SBB				28'000.00		38'043.00
6291	Gemeindeanteil Öffentlicher Verkehr	715'000.00		700'000.00		576'582.00	
	Netto Aufwand		715'000.00		700'000.00		576'582.00
6291.3631.01	Öffentlicher Verkehr	715'000.00		700'000.00		576'582.00	
7	Umweltschutz und Raumordnung	2'714'350.00	2'336'900.00	2'678'100.00	2'322'700.00	2'434'118.00	2'204'776.65
	Netto Aufwand		377'450.00		355'400.00		229'341.35
7101	Wasserversorgung [Gemeindebetrieb]	855'500.00	855'500.00	838'600.00	838'600.00	826'956.30	826'956.30
7101.3100.01	Büromaterial	1'200.00		1'000.00			
7101.3111.01	Anschaffung Wasserzähler	1'000.00		1'000.00		1'458.00	
7101.3120.01	Wasserbezug	290'000.00		290'000.00		262'008.00	
7101.3130.01	Dienstleistungen Dritter (Telefon, Porto, Gebühren)	1'500.00		1'500.00		1'494.30	
7101.3132.01	Honorare Berater und Fachexperten	12'000.00		41'000.00		15'677.55	
7101.3132.02	Revision Wasserzähler	37'000.00		32'000.00		31'496.25	
7101.3132.03	Trinkwasseruntersuchung	2'000.00		2'000.00		1'937.60	
7101.3134.01	Sachversicherungen	2'500.00		500.00		2'731.50	
7101.3143.01	Unterhalt Leitungsnetz + Brunnenmeister	130'000.00		100'000.00		133'793.75	
7101.3151.01	Unterhalt Wasserzähler	1'000.00		1'000.00		180.00	
7101.3180.01	Wertberichtigungen auf Forderungen					101.00	
7101.3300.30	Planmässige Abschreibungen übrige Tiefbauten	46'800.00		38'800.00		30'310.40	
7101.3409.01	Verrechnete Zinsen Wasser	2'600.00					
7101.3510.10	Einlage Spezialfinanzierung Werterhalt	135'000.00		135'000.00		134'757.00	
7101.3510.11	Einlage Spezialfinanzierung Übertragung	35'000.00		35'000.00		34'875.00	
7101.3510.50	Verwaltungsvermögen Einlage Spezialfinanzierung Werterhalt (Anschlussgebühren)	68'000.00		58'500.00		32'707.75	
7101.3612.01	Verrechnete Dienstleistungen	75'600.00		75'600.00		78'560.00	
7101.4240.50	Anschlussgebühren		68'000.00		58'500.00		32'707.75
7101.4250.01	Erlös Wasserverkauf		350'000.00		350'000.00		334'012.30
7101.4250.02	Grundgebühren		308'000.00		309'000.00		302'537.40
7101.4260.01	Rückerstattungen		500.00				1'833.40
7101.4409.01	Verrechnete Zinsen Wasser				100.00		247.00
7101.4510.02	Entnahme Spezialfinanzierung Werterhalt		91'800.00		83'800.00		118'551.45
7101.4634.01	Betriebsführungsbeitrag WVRB AG		2'200.00		2'200.00		2'192.00



Konto	Erfolgsrechnung Funktionale Gliederung ER	Budget 2023		Budget 2022		Rechnung 2021	
		Aufwand	Ertrag	Aufwand	Ertrag	Aufwand	Ertrag
7101.4898.01	Entnahme Spezialfinanzierung Übertragung Verwaltungsvermögen		35'000.00		35'000.00		34'875.00
7101.9010.01	Abschluss Spezialfinanzierung im EK, Ertragsüberschuss	14'300.00		25'700.00		64'868.20	
7201	Abwasserentsorgung [Gemeindebetrieb]	868'700.00	868'700.00	870'000.00	870'000.00	796'583.35	796'583.35
7201.3100.01	Büromaterial	500.00		500.00		28.55	
7201.3101.01	UH-Material Kanalisationsnetz			500.00			
7201.3120.01	Ver- und Entsorgungskosten Abwasserentsorgungsanlagen	36'000.00		36'000.00		41'776.70	
7201.3130.01	Honorar Betriebskostenanteile	14'000.00		14'000.00		10'467.00	
7201.3130.02	Dienstleistungen Dritter (Telefon, Porto, Gebühren)	2'500.00		2'500.00		2'670.35	
7201.3132.01	Honorare Berater und Fachexperten	14'000.00		27'000.00		12'774.05	
7201.3132.02	Inspektion Starkstromanlage	6'000.00		2'000.00		3'617.00	
7201.3134.01	Sachversicherungen	6'000.00		6'000.00		5'350.70	
7201.3143.01	Unterhalt Kanalisationsnetz	82'500.00		95'000.00		9'975.80	
7201.3143.02	Unterhalt Pumpwerk Seftau	37'000.00		37'000.00		71'032.65	
7201.3143.04	Unterhalt Pumpwerk Neubrücke	9'000.00		9'000.00		8'884.30	
7201.3180.01	Wertberichtigungen auf Forderungen					236.00	
7201.3300.30	Planmässige Abschreibungen übrige Tiefbauten	15'600.00		13'700.00		12'875.65	
7201.3510.10	Einlage Spezialfinanzierung Werterhalt	200'000.00		209'000.00		211'582.00	
7201.3510.50	Einlage Spezialfinanzierung Werterhalt (Anschlussgebühren)	79'000.00		54'000.00		28'303.55	
7201.3612.01	Verrechnete Dienstleistungen	67'600.00		66'800.00		68'400.00	
7201.3631.01	Einlage in kant. Abwasserfonds	50'000.00		50'000.00		51'108.00	
7201.3632.01	Beitrag ARA Bern	249'000.00		247'000.00		257'501.05	
7201.4240.01	Erlös Abwassergebühren		225'000.00		225'000.00		214'853.20
7201.4240.02	Grundgebühren		310'000.00		311'000.00		310'612.50
7201.4240.03	Regenabwassergebühr		68'000.00		68'000.00		67'053.65
7201.4240.50	Anschlussgebühren		79'000.00		54'000.00		28'303.55
7201.4260.01	Rückerstattungen		500.00		500.00		36.75
7201.4409.01	Verrechnete Zinsen Abwasser		5'200.00		5'400.00		5'265.00
7201.4510.02	Entnahme Spezialfinanzierung Werterhalt		109'100.00		119'700.00		42'572.55
7201.4612.01	Rückvergütung Betriebskosten Pumpwerk Seftau		60'000.00		60'000.00		59'421.50
7201.4612.02	Rückvergütung Betriebskosten Pumpwerk Neubrücke		3'000.00		3'000.00		3'724.70
7201.9011.01	Abschluss Spezialfinanzierung im EK, Aufwandüberschuss		8'900.00		23'400.00		64'739.95
7301	Abfall [Gemeindebetrieb]	436'200.00	436'200.00	433'100.00	433'100.00	432'453.85	432'453.85
7301.3100.01	Büromaterial	1'600.00		1'500.00		1'354.20	
7301.3101.01	Gebührenmarken + Abfallsäcke	11'000.00		11'000.00		8'855.05	
7301.3111.01	Anschaffung Maschinen, Geräte und Fahrzeuge	1'000.00		5'500.00			
7301.3130.01	Hauskehricht + Sperrgut	208'000.00		202'000.00		201'316.75	
7301.3130.02	Abfallsammelstellen + Sonderabfälle	32'000.00		29'000.00		35'850.50	
7301.3130.03	Dienstleistungen Dritter (Telefon, Porto, Gebühren)	1'000.00		1'000.00		1'313.85	
7301.3130.04	Grünabfuhr	111'000.00		111'000.00		111'778.20	
7301.3143.01	Unterhalt Abfallsammelstellen	1'000.00		3'000.00			
7301.3151.02	Unterhalt Maschinen, Geräte und Fahrzeuge	100.00		100.00		221.35	
7301.3180.01	Wertberichtigungen auf Forderungen					-131.00	
7301.3300.90	Planmässige Abschreibungen übrige Sachanlagen (HRM1)	11'900.00		11'900.00		11'932.40	
7301.3612.01	Beitrag an Tierkörperbeseitigung	3'000.00		2'500.00		3'242.55	
7301.3612.02	Verrechnete Dienstleistungen	54'600.00		54'600.00		56'720.00	
7301.4120.01	Erlös aus Altkleidersammlung		1'500.00		2'000.00		1'677.00



Konto	Erfolgsrechnung Funktionale Gliederung ER	Budget 2023		Budget 2022		Rechnung 2021	
		Aufwand	Ertrag	Aufwand	Ertrag	Aufwand	Ertrag
7301.4240.01	Grundgebühren		120'000.00		98'000.00		97'874.90
7301.4240.02	Erlös Gebührenmarken		180'300.00		180'000.00		179'796.05
7301.4240.03	Erlös Grünabfuhr + Häckseldienst		95'000.00		84'000.00		84'673.20
7301.4250.01	Erlös Altglas, Altmetall + Altpapier		37'500.00		40'000.00		35'163.85
7301.4409.01	Verrechnete Zinsen		100.00		100.00		53.00
7301.9011.01	Abfallentsorgung Abschluss Spezialfinanzierung im EK, Aufwandüberschuss		1'800.00		29'000.00		33'215.85
7410	Gewässerverbauungen	13'000.00		12'500.00		7'602.50	
	Netto Aufwand		13'000.00		12'500.00		7'602.50
7410.3142.01	Unterhalt Aareufer	5'000.00		9'000.00		4'070.15	
7410.3300.20	Planmässige Abschreibungen Wasserbau	8'000.00		3'500.00		3'532.35	
7500	Arten- und Landschaftsschutz	35'200.00	500.00	33'900.00	500.00	21'103.40	90.00
	Netto Aufwand		34'700.00		33'400.00		21'013.40
7500.3130.01	Holzer-Entschädigungen	4'000.00		5'000.00		689.30	
7500.3132.01	Honorar Fachbegleitung Grünplaner	12'000.00		12'000.00		12'752.25	
7500.3140.01	Unterhalt Grünflächen + Biotope GNL			10'700.00		6'296.65	
7500.3170.01	Spesen GNL	1'500.00		1'500.00		461.10	
7500.3199.01	Projektkosten GNL	17'200.00		4'200.00		404.10	
7500.3635.01	Beitrag Verein Natur	500.00		500.00		500.00	
7500.4250.01	Waldertrag		500.00		500.00		90.00
7610	Luftreinhaltung und Klimaschutz	164'100.00		157'200.00		109'308.85	
	Netto Aufwand		164'100.00		157'200.00		109'308.85
7610.3635.01	Beiträge an private Unternehmungen					5'000.00	
7610.3910.02	Defizit Wärmekollektiv WKB	164'100.00		157'200.00		104'308.85	
7690	Bekämpfung von Umweltverschmutzung	59'400.00	13'000.00	34'900.00		13'936.15	
	Netto Aufwand		46'400.00		34'900.00		13'936.15
7690.3000.01	Sitzungsgelder	800.00		800.00		400.00	
	Energiekommission						
7690.3130.04	Massnahmen Energiekommission	7'500.00		7'500.00		1'012.40	
7690.3132.01	Honorare Berater und Fachexperten	29'500.00		6'500.00		6'068.85	
7690.3170.01	Spesen Energiekommission	500.00		500.00			
7690.3634.01	Beitrag Regionalkonferenz Bern-Mittelland	1'300.00		1'300.00		1'314.90	
7690.3635.01	Beitrag Trägerverein "Energistadt"	1'600.00		1'300.00		1'300.00	
7690.3910.01	Verrechnete Dienstleistungen	3'200.00		2'000.00		3'840.00	
7690.3980.01	Beitrag Energiesparmassnahmen	15'000.00		15'000.00			
7690.4630.01	Beiträge vom Bund		13'000.00				
7691	Erneuerbare Energien + Energieeffizienz	40'000.00	40'000.00	40'000.00	40'000.00	25'018.85	25'018.85
7691.3637.01	Beiträge an private Haushalte	30'000.00		40'000.00			
7691.3893.01	Einlagen in Vorfinanzierungen des EK	10'000.00				25'018.85	
7691.4120.01	Bezugsprovision ewb		25'000.00		25'000.00		25'018.85
7691.4980.01	Beitrag Energiesparmassnahmen		15'000.00		15'000.00		
7710	Friedhof und Bestattung allgemein	170'700.00	104'000.00	207'100.00	121'500.00	153'626.65	105'164.30
	Netto Aufwand		66'700.00		85'600.00		48'462.35
7710.3010.01	Löhne Friedhof	52'000.00		51'000.00		50'742.80	
7710.3010.02	Löhne Hilfspersonal Friedhof	3'000.00		6'000.00		2'820.25	
7710.3049.01	Dienstkleider	1'000.00		1'000.00		617.70	
7710.3050.01	AG-Beiträge AHV/IV/EO/ALV	3'600.00		3'700.00		3'316.85	
7710.3052.01	AG-Beiträge Pensionskasse	4'000.00		3'900.00		3'946.20	
7710.3053.01	AG-Beiträge Unfallversicherung	1'300.00		1'400.00		1'247.20	



Konto	Erfolgsrechnung Funktionale Gliederung ER	Budget 2023		Budget 2022		Rechnung 2021	
		Aufwand	Ertrag	Aufwand	Ertrag	Aufwand	Ertrag
7710.3054.01	AG-Beiträge Familienausgleichskasse	900.00		900.00		819.80	
7710.3055.01	AG-Beiträge Krankentaggeldversicherung	100.00		100.00		122.70	
7710.3090.01	Weiterbildung	200.00		200.00		121.50	
7710.3099.01	Ferien- und Überzeitguthaben					-1'500.00	
7710.3101.01	Pflanzen, Dünger usw.	16'500.00		15'000.00		17'288.35	
7710.3101.02	Unterhalts- + Verbrauchsmaterial	2'000.00		2'000.00		2'086.45	
7710.3102.01	Büromaterial + Drucksachen	100.00		100.00		183.95	
7710.3111.01	Anschaffung Maschinen, Geräte und Fahrzeuge	2'000.00		1'600.00		1'704.80	
7710.3120.01	Ver- und Entsorgungskosten Friedhof	12'000.00		9'000.00		10'636.10	
7710.3130.01	Grabaushub	1'000.00		1'000.00			
7710.3130.02	Unentgeltliche Bestattungen					2'863.25	
7710.3130.03	Dienstleistungen Dritter (Telefon, Porto, Gebühren)	250.00		250.00		240.00	
7710.3130.04	Abfuhr, Schuttmulde u. Kompost	2'500.00		2'500.00		2'081.15	
7710.3134.01	Sachversicherungen	1'500.00		1'500.00		1'528.65	
7710.3141.01	Unterhalt Friedhofanlage	5'000.00		6'600.00		1'233.95	
7710.3144.01	Unterhalt Dienstgebäude Friedhof	12'000.00		50'000.00		5'063.55	
7710.3151.01	Unterhalt Maschinen, Geräte und Fahrzeuge	2'500.00		2'500.00		800.95	
7710.3160.01	Miete Kompostplatz	2'400.00		2'400.00		2'400.00	
7710.3170.01	Spesen Friedhof	200.00		200.00		122.50	
7710.3300.40	Planmässige Abschreibungen Hochbauten	2'000.00					
7710.3635.01	Mitgliederbeiträge	250.00		250.00		250.00	
7710.3910.01	Verrechnete Dienstleistungen	42'400.00		44'000.00		42'888.00	
7710.4120.01	Grabplatzgebühren		18'000.00		17'500.00		20'690.00
7710.4240.01	Grabunterhalt, -erstellung, Beisetzung, Pflanzenverkauf		65'000.00		70'000.00		63'878.70
7710.4240.02	Aufbahrungsgebühren		1'000.00		1'000.00		1'162.50
7710.4612.01	Rückvergütung Betriebskosten Dienstgebäude		10'000.00		23'000.00		9'349.50
7710.4612.02	Beitrag der Stadt Bern		10'000.00		10'000.00		10'083.60
7791	Öffentliche Toilettenanlagen	600.00		600.00		62.45	
	Netto Aufwand		600.00		600.00		62.45
7791.3101.01	Unterhalt Toilettenanlage	500.00		500.00			
7791.3134.01	Sachversicherungen	100.00		100.00		62.45	
7792	Hundetoiletten	5'450.00	19'000.00	5'200.00	19'000.00	3'983.10	18'510.00
	Netto Ertrag	13'550.00		13'800.00		14'526.90	
7792.3101.01	Hundemarken	250.00				261.05	
7792.3111.01	Anschaffung Hundetoiletten + Robidog	4'800.00		4'800.00		3'356.45	
7792.3130.01	Dienstleistungen Dritter (Telefon, Porto, Gebühren)	400.00		400.00		365.60	
7792.4033.01	Hundetaxen		19'000.00		19'000.00		18'510.00
7900	Raumordnung allgemein	50'500.00		30'500.00		28'273.60	
	Netto Aufwand		50'500.00		30'500.00		28'273.60
7900.3103.01	Fachliteratur, Zeitschriften	500.00		500.00			
7900.3132.01	Honorar Fachbegleitung Ortsplaner	13'500.00		13'500.00		9'362.70	
7900.3132.02	Honorar Projekte	24'000.00		4'000.00		6'348.40	
7900.3320.90	Planmässige Abschreibungen übrige immaterielle Anlagen	12'500.00		12'500.00		12'562.50	
7907	Regionalkonferenzen	15'000.00		14'500.00		15'208.95	
	Netto Aufwand		15'000.00		14'500.00		15'208.95
7907.3634.01	Beitrag Regionalkonferenz Bern-Mittelland	15'000.00		14'500.00		15'208.95	
8	Volkswirtschaft	204'600.00	351'100.00	197'800.00	344'200.00	148'790.80	294'339.70
	Netto Ertrag	146'500.00		146'400.00		145'548.90	



Konto	Erfolgsrechnung Funktionale Gliederung ER	Budget 2023		Budget 2022		Rechnung 2021	
		Aufwand	Ertrag	Aufwand	Ertrag	Aufwand	Ertrag
8110	Verwaltung, Vollzug und Kontrolle	500.00		500.00		470.00	
	Netto Aufwand		500.00		500.00		470.00
8110.3000.01	Entschädigung Ackerbauleiter	500.00		500.00		470.00	
8506	Regionale Wirtschaftsförderung	3'000.00		3'100.00		3'068.10	
	Netto Aufwand		3'000.00		3'100.00		3'068.10
8506.3634.01	Beitrag Regionalkonferenz Bern-Mittelland	3'000.00		3'100.00		3'068.10	
8710	Elektrizität allgemein		150'000.00		150'000.00		149'087.00
	Netto Ertrag	150'000.00		150'000.00		149'087.00	
8710.4120.01	Bezugsprovision BKW		150'000.00		150'000.00		149'087.00
8730	Nichtelektrische Energie allgemein	201'100.00	201'100.00	194'200.00	194'200.00	145'252.70	145'252.70
8730.3120.01	Ver- und Entsorgungskosten WKB	70'000.00		70'000.00		60'553.60	
8730.3130.01	Dienstleistungen Dritter (Telefon, Porto, Gebühren)	500.00		500.00		261.60	
8730.3132.01	Honorare Berater und Fachexperten	10'000.00		10'000.00		5'385.00	
8730.3134.01	Sachversicherungen	500.00		500.00		500.00	
8730.3143.01	Unterhalt Netz / Pumpstation	4'000.00		4'000.00		2'070.15	
8730.3143.02	Unterhalt Contractor	30'000.00		30'000.00		20'217.60	
8730.3300.40	Planmässige Abschreibungen Hochbauten	40'000.00		30'000.00			
8730.3320.90	Planmässige Abschreibungen übrige immaterielle Anlagen	3'900.00		13'900.00		20'625.15	
8730.3910.01	Verrechnete Dienstleistungen	13'200.00		13'200.00		12'800.00	
8730.3940.01	Verrechnete Zinsen WKB	7'900.00		1'000.00		1'730.00	
8730.3950.01	Verrechnete Abschreibungen WKB (HRM1)	21'100.00		21'100.00		21'109.60	
8730.4240.01	Benützungsgebühren		36'000.00		36'000.00		39'958.40
8730.4260.01	Rückerstattungen		1'000.00		1'000.00		985.45
8730.4910.01	WKB Gemeindebeitrag		164'100.00		157'200.00		104'308.85
9	Finanzen und Steuern	3'409'650.00	15'396'200.00	3'346'650.00	15'135'600.00	5'058'424.39	16'018'000.25
	Netto Ertrag	11'986'550.00		11'788'950.00		10'959'575.86	
9100	Allgemeine Gemeindesteuern	40'000.00	12'386'500.00	60'000.00	12'266'500.00	33'698.95	12'294'312.05
	Netto Ertrag	12'346'500.00		12'206'500.00		12'260'613.10	
9100.3181.01	Forderungsverluste allgemeine Gemeindesteuern	40'000.00		60'000.00		33'698.95	
9100.4000.01	Einkommenssteuern		11'000'000.00		11'130'000.00		10'815'444.70
9100.4000.20	Nachsteuern und Bussen		30'000.00		20'000.00		89'514.40
9100.4000.40	Aktive Steuerauscheidungen Einkommen		175'000.00		175'000.00		104'621.25
9100.4000.50	Passive Steuerauscheidungen Einkommen		-880'000.00		-880'000.00		-792'060.25
9100.4000.60	Pauschale Steueranrechnung nat. Personen		-15'000.00		-15'000.00		-18'416.90
9100.4001.01	Vermögenssteuern nat. Personen		1'910'000.00		1'680'000.00		1'766'067.60
9100.4001.40	Aktive Steuerauscheidungen Vermögen		45'000.00		45'000.00		26'616.35
9100.4001.50	Passive Steuerauscheidungen Vermögen		-170'000.00		-170'000.00		-177'594.90
9100.4002.01	Quellensteuern		120'000.00		130'000.00		46'530.25
9100.4002.10	Quellensteuern ausserhalb der Ertragsabrechnung (BGSA)		2'000.00		2'000.00		1'866.30
9100.4010.01	Gewinnsteuern		150'000.00		130'000.00		181'741.20
9100.4010.40	Aktive Steuerauscheidung Gewinnsteuern		50'000.00		50'000.00		242'299.75
9100.4010.50	Passive Steuerauscheidung Gewinnsteuern		-40'000.00		-40'000.00		-46.10
9100.4010.60	Pauschale Steueranrechnung jur. Personen		-500.00		-500.00		-608.25
9100.4011.01	Kapitalsteuern		5'000.00		5'000.00		2'469.90



Konto	Erfolgsrechnung Funktionale Gliederung ER	Budget 2023		Budget 2022		Rechnung 2021	
		Aufwand	Ertrag	Aufwand	Ertrag	Aufwand	Ertrag
9100.4011.40	Aktive Steuerauscheidungen Kapitalsteuern						939.00
9100.4011.50	Passive Steuerauscheidung Kapitalsteuern						-805.10
9100.4019.01	Holdingssteuern						6.25
9100.4029.01	Eingang abgeschriebene Steuern		5'000.00		5'000.00		5'726.60
9101	Sondersteuern	5'000.00	580'000.00	5'000.00	470'000.00	3'356.20	796'643.20
	Netto Ertrag	575'000.00		465'000.00		793'287.00	
9101.3181.01	Forderungsverluste Sondersteuern	5'000.00		5'000.00		3'356.20	
9101.4022.01	Grundstückgewinnsteuern		280'000.00		200'000.00		341'810.05
9101.4022.10	Sonderveranlagungen		300'000.00		270'000.00		454'833.15
9102	Liegenschaftssteuern		990'000.00		990'000.00	50.50	963'004.65
	Netto Ertrag	990'000.00		990'000.00		962'954.15	
9102.3181.01	Forderungsverluste Liegenschaftssteuern					50.50	
9102.4021.01	Liegenschaftssteuern		990'000.00		990'000.00		963'004.65
9300	Finanz- und Lastenausgleich	1'880'000.00	30'000.00	1'820'000.00	30'000.00	1'748'789.00	29'517.00
	Netto Aufwand		1'850'000.00		1'790'000.00		1'719'272.00
9300.3621.60	Lastenausgleich neue Aufgabenteilung	800'000.00		800'000.00		794'957.00	
9300.3622.70	Disparitätenabbau Gemeinden	1'080'000.00		1'020'000.00		953'832.00	
9300.4621.60	Soziodemografischer Zuschuss		30'000.00		30'000.00		29'517.00
9500	Ertragsanteile, übrige		33'000.00		37'000.00		18'409.15
	Netto Ertrag	33'000.00		37'000.00		18'409.15	
9500.4024.01	Erbschafts- + Schenkungssteuern		25'000.00		25'000.00		10'014.10
9500.4600.01	Ertragsanteile an Direkter Bundessteuer		8'000.00		12'000.00		8'395.05
9610	Zinsen	147'750.00	213'000.00	159'650.00	180'900.00	182'433.15	199'263.15
	Netto Ertrag	65'250.00		21'250.00		16'830.00	
9610.3181.01	Abschreibungen (Verzugszinse Steuern)	2'000.00		2'000.00		1'080.65	
9610.3406.01	Zinsaufwand mittel- und langfristige Schulden	125'050.00		111'750.00		161'985.00	
9610.3409.01	Verzinsung Fondskapitalien	400.00		300.00		397.00	
9610.3409.02	Verrechnete Zinsen Abfallentsorgung	100.00		100.00		53.00	
9610.3409.03	Verrechnete Zinsen Wasser			100.00		247.00	
9610.3409.04	Verrechnete Zinsen Abwasser	5'200.00		5'400.00		5'265.00	
9610.3499.01	Vergütungszins Steuern	15'000.00		40'000.00		13'405.50	
9610.4401.01	Verzugszinse Steuern		50'000.00		45'000.00		44'211.40
9610.4409.01	Verrechnete Zinsen Wasser		2'600.00				
9610.4451.01	Dividende Aktien Wasserverbund		1'600.00		1'600.00		1'609.75
9610.4451.02	Dividende Aktien ARA-Reg. Bern		30'900.00		30'900.00		30'870.00
9610.4940.01	Verrechnete Zinsen WKB		7'900.00		1'000.00		1'730.00
9610.4940.02	Verrechnete Zinsen Liegenschaften FV		104'000.00		86'400.00		104'842.00
9610.4940.04	Verrechnete Zinsen Tagesschule Freudenreichstr. 1		16'000.00		16'000.00		16'000.00
9630	Liegenschaften des Finanzvermögens	450'300.00	625'000.00	415'400.00	610'000.00	414'188.25	854'811.55
	Netto Ertrag	174'700.00		194'600.00		440'623.30	
9630.3000.01	Sitzungsgelder	500.00		500.00		150.00	
9630.3010.01	Löhne Liegenschaften FV	9'000.00		9'000.00		8'933.10	
9630.3050.01	AG-Beiträge AHV/IV/EO/ALV	600.00		600.00		501.20	
9630.3052.01	AG-Beiträge Pensionskasse	200.00		200.00		181.20	
9630.3053.01	AG-Beiträge Unfallversicherung	100.00		100.00		53.70	
9630.3054.01	AG-Beiträge Familienausgleichskasse	100.00		100.00		123.95	
9630.3055.01	AG-Beiträge Krankentaggeldversicherung					18.40	
9630.3430.01	Unterhalt Liegenschaften FV	80'000.00		80'000.00		70'528.55	



Konto	Erfolgsrechnung Funktionale Gliederung ER	Budget 2023		Budget 2022		Rechnung 2021	
		Aufwand	Ertrag	Aufwand	Ertrag	Aufwand	Ertrag
9630.3431.01	Nicht baulicher Unterhalt Liegenschaften FV	15'000.00		15'000.00		8'629.55	
9630.3439.01	Übriger Liegenschaftsaufwand FV	110'000.00		90'000.00		88'766.60	
9630.3893.01	Einlage in Erneuerungsfonds	100'000.00		100'000.00		100'000.00	
9630.3910.01	Verrechnete Dienstleistungen	30'800.00		33'500.00		31'460.00	
9630.3940.01	Verrechnete Zinsen Liegenschaften FV	104'000.00		86'400.00		104'842.00	
9630.4430.01	Mietzinse Liegenschaften FV		535'000.00		530'000.00		536'926.15
9630.4439.01	Übriger Liegenschaftsertrag FV		90'000.00		80'000.00		91'491.40
9630.4443.01	Marktwertanpassungen Liegenschaften						226'394.00
9690	Finanzvermögen					-1'745.11	
	Netto Ertrag					1'745.11	
9690.3180.01	Wertberichtigungen auf Forderungen					-1'785.46	
9690.3181.01	Tatsächliche Forderungsverluste					40.35	
9710	Rückverteilungen aus CO2-Abgabe		1'000.00		1'500.00		782.45
	Netto Ertrag	1'000.00		1'500.00		782.45	
9710.4699.10	Rückverteilung CO2-Abgabe		1'000.00		1'500.00		782.45
9901	Abschreibung bestehendes Verwaltungsvermögen	886'600.00	65'600.00	886'600.00	65'600.00	886'584.95	65'579.40
	Netto Aufwand		821'000.00		821'000.00		821'005.55
9901.3300.90	Abschreibung bestehendes Verwaltungsvermögen (HRM1)	886'600.00		886'600.00		886'584.95	
9901.4950.02	Verr. Abschreibungen KiTa "Stämschnuppe" (HRM1)		7'100.00		7'100.00		7'069.80
9901.4950.03	Verr. Abschr. Tagesschule Freudenreichstr. 1		37'400.00		37'400.00		37'400.00
9901.4950.04	Verr. Abschr. Wärmekollektiv (HRM1)		21'100.00		21'100.00		21'109.60
9950	Neutrale Aufwendungen und Erträge		282'100.00		284'100.00	513'568.50	795'677.65
	Netto Ertrag	282'100.00		284'100.00		282'109.15	
9950.3896.01	Einlage in Schwankungsreserve					513'568.50	
9950.4896.01	Entnahme aus Neubewertungsreserve		282'100.00		284'100.00		795'677.65
9990	Abschluss		190'000.00		200'000.00	1'277'500.00	
	Netto Aufwand		190'000.00		200'000.00		1'277'500.00
9990.9000.01	Ertragsüberschuss Erfolgsrechnung					1'277'500.00	
9990.9001.01	Aufwandüberschuss Erfolgsrechnung		190'000.00		200'000.00		
	Total	20'460'500.00	20'460'500.00	20'182'400.00	20'182'400.00	20'825'275.11	20'825'275.11
	Gesamttotal	20'460'500.00	20'460'500.00	20'182'400.00	20'182'400.00	20'825'275.11	20'825'275.11



Konto	Erfolgsrechnung Sachgruppengliederung ER	Budget 2023		Budget 2022		Rechnung 2021	
		Aufwand	Ertrag	Aufwand	Ertrag	Aufwand	Ertrag
3	Aufwand	20'446'200.00		20'156'700.00		19'482'906.91	
30	Personalaufwand	3'445'150.00		3'313'950.00		3'218'201.30	
300	Behörden und Kommissionen	169'600.00		166'100.00		158'074.40	
3000	Löhne, Tag- und Sitzungsgelder an Behörden und Kommissionen	169'600.00		166'100.00		158'074.40	
301	Löhne des Verwaltungs- und Betriebspersonals	2'474'700.00		2'368'700.00		2'331'945.35	
3010	Löhne des Verwaltungs- und Betriebspersonals	2'474'700.00		2'368'700.00		2'331'945.35	
302	Löhne der Lehrkräfte	289'100.00		279'700.00		256'024.45	
3020	Löhne der Lehrkräfte	289'100.00		279'700.00		256'024.45	
304	Zulagen	7'300.00		7'450.00		5'318.40	
3049	Übrige Zulagen	7'300.00		7'450.00		5'318.40	
305	Arbeitgeberbeiträge	464'050.00		444'400.00		433'144.70	
3050	AG-Beiträge AHV, IV, EO, ALV, Verwaltungskosten	183'250.00		175'600.00		167'912.95	
3052	AG-Beiträge an Pensionskassen	202'400.00		193'300.00		191'779.90	
3053	AG-Beiträge an Unfallversicherungen	26'450.00		25'600.00		25'745.50	
3054	AG-Beiträge an Familienausgleichskasse	45'450.00		43'600.00		41'574.20	
3055	AG-Beiträge an Krankentaggeldversicherungen	6'500.00		6'300.00		6'132.15	
309	Übriger Personalaufwand	40'400.00		47'600.00		33'694.00	
3090	Aus- und Weiterbildung des Personals	40'400.00		47'600.00		32'794.00	
3099	Übriger Personalaufwand					900.00	
31	Sach- und übriger Betriebsaufwand	3'507'750.00		3'544'250.00		3'180'340.31	
310	Material- und Warenaufwand	545'350.00		502'600.00		521'261.00	
3100	Büromaterial	26'100.00		28'000.00		25'098.15	
3101	Betriebs-, Verbrauchsmaterial	121'950.00		114'200.00		117'952.10	
3102	Drucksachen, Publikationen	56'000.00		39'500.00		85'600.95	
3103	Fachliteratur, Zeitschriften	4'300.00		3'300.00		2'749.65	
3104	Lehrmittel	187'600.00		177'000.00		165'991.75	
3105	Lebensmittel	148'100.00		139'300.00		122'865.10	
3106	Medizinisches Material	1'300.00		1'300.00		1'003.30	
311	Nicht aktivierbare Anlagen	149'100.00		159'400.00		86'133.20	
3110	Büromöbel und Geräte	70'600.00		41'850.00		39'080.00	
3111	Maschinen, Geräte und Fahrzeuge	60'400.00		85'550.00		29'078.30	
3113	Hardware	14'500.00		15'300.00		13'421.10	
3118	Immaterielle Anlagen	3'600.00		16'700.00		4'553.80	
312	Ver- und Entsorgung Liegenschaften Verwaltungsvermögen	669'000.00		620'300.00		612'024.15	
3120	Ver- und Entsorgung Liegenschaften Verwaltungsvermögen	669'000.00		620'300.00		612'024.15	
313	Dienstleistungen und Honorare	944'400.00		948'750.00		878'883.97	
3130	Dienstleistungen Dritter	544'100.00		566'950.00		575'667.17	
3132	Honorare externe Berater, Gutachter, Fachexperten etc.	251'300.00		233'900.00		158'098.90	



Konto	Erfolgsrechnung Sachgruppengliederung ER	Budget 2023		Budget 2022		Rechnung 2021	
		Aufwand	Ertrag	Aufwand	Ertrag	Aufwand	Ertrag
3133	Informatik-Nutzungsaufwand	50'000.00		50'000.00		49'449.95	
3134	Sachversicherungsprämien	75'700.00		74'100.00		74'699.25	
3136	Honorare privatärztlicher Tätigkeit	17'000.00		17'500.00		14'742.30	
3137	Steuern und Abgaben	6'300.00		6'300.00		6'226.40	
314	Baulicher Unterhalt und betrieblicher Unterhalt	622'900.00		692'600.00		629'573.70	
3140	Unterhalt an Grundstücken	13'000.00		29'700.00		17'213.25	
3141	Unterhalt Strassen / Verkehrswege	112'400.00		124'000.00		141'568.60	
3142	Unterhalt Wasserbau	5'500.00		10'000.00		4'070.15	
3143	Unterhalt übrige Tiefbauten	295'500.00		280'000.00		245'974.25	
3144	Unterhalt Hochbauten, Gebäude	193'500.00		244'900.00		220'608.50	
3149	Unterhalt übrige Sachanlagen	3'000.00		4'000.00		138.95	
315	Unterhalt Mobilien und immaterielle Anlagen	158'300.00		164'400.00		116'420.25	
3150	Unterhalt Büromöbel und -geräte	11'700.00		12'100.00		4'779.15	
3151	Unterhalt Apparate, Maschinen, Geräte, Fahrzeuge, Werkzeuge	53'400.00		57'900.00		34'965.60	
3158	Unterhalt immaterielle Anlagen	93'200.00		94'400.00		76'675.50	
316	Mieten, Leasing, Pachten, Benützungsgebühren	220'300.00		218'600.00		215'188.30	
3160	Miete und Pacht Liegenschaften	213'200.00		211'000.00		209'579.60	
3161	Mieten, Benützungskosten Anlagen	2'000.00		2'000.00		38.50	
3162	Raten für operatives Leasing	5'100.00		5'600.00		5'570.20	
317	Spesenentschädigungen	88'200.00		119'500.00		54'581.60	
3170	Reisekosten und Spesen	14'800.00		15'700.00		9'152.70	
3171	Exkursionen, Schulreisen und Lager	73'400.00		103'800.00		45'428.90	
318	Wertberichtigungen auf Forderungen	47'500.00		67'500.00		36'647.19	
3180	Wertberichtigungen auf Forderungen					-1'579.46	
3181	Tatsächliche Forderungsverluste	47'500.00		67'500.00		38'226.65	
319	Verschiedener Betriebsaufwand	62'700.00		50'600.00		29'626.95	
3199	Übriger Betriebsaufwand	62'700.00		50'600.00		29'626.95	
33	Abschreibungen Verwaltungsvermögen	1'551'200.00		1'495'500.00		1'400'653.45	
330	Sachanlagen VV	1'474'100.00		1'397'000.00		1'312'642.65	
3300	Planmässige Abschreibungen Sachanlagen	1'474'100.00		1'397'000.00		1'312'642.65	
332	Abschreibungen Immaterielle Anlagen	77'100.00		98'500.00		88'010.80	
3320	Planmässige Abschreibungen immaterielle Anlagen	77'100.00		98'500.00		88'010.80	
34	Finanzaufwand	353'350.00		342'650.00		349'277.20	
340	Zinsaufwand	133'350.00		117'650.00		167'947.00	
3406	Verzinsung langfristige Finanzverbindlichkeiten	125'050.00		111'750.00		161'985.00	
3409	Übrige Passivzinsen	8'300.00		5'900.00		5'962.00	
343	Liegenschaftenaufwand Finanzvermögen	205'000.00		185'000.00		167'924.70	



Konto	Erfolgsrechnung Sachgruppengliederung ER	Budget 2023		Budget 2022		Rechnung 2021	
		Aufwand	Ertrag	Aufwand	Ertrag	Aufwand	Ertrag
3430	Baulicher Unterhalt Liegenschaften FV	80'000.00		80'000.00		70'528.55	
3431	Nicht baulicher Unterhalt Liegenschaften FV	15'000.00		15'000.00		8'629.55	
3439	Übriger Liegenschaftsaufwand FV	110'000.00		90'000.00		88'766.60	
349	Verschiedener Finanzaufwand	15'000.00		40'000.00		13'405.50	
3499	Übriger Finanzaufwand	15'000.00		40'000.00		13'405.50	
35	Einlagen in Fonds und Spezialfinanzierungen	517'000.00		491'500.00		442'225.30	
351	Einlagen in Fonds und Spezialfinanzierungen im Eigenkapital	517'000.00		491'500.00		442'225.30	
3510	Einlagen in Spezialfinanzierungen EK	517'000.00		491'500.00		442'225.30	
36	Transferaufwand	10'399'950.00		10'315'750.00		9'764'201.75	
361	Entschädigungen an Gemeinwesen	5'335'200.00		5'309'100.00		5'029'446.25	
3611	Entschädigungen an Kantone und Konkordate	4'346'400.00		4'425'000.00		4'142'320.85	
3612	Entschädigungen an Gemeinden und Gemeindeverbände	988'800.00		884'100.00		887'125.40	
362	Finanz- und Lastenausgleich	1'880'000.00		1'820'000.00		1'748'789.00	
3621	Finanz- und Lastenausgleich an Kanton	800'000.00		800'000.00		794'957.00	
3622	Finanz- und Lastenausgleich an Gemeinden und Gemeindeverbände	1'080'000.00		1'020'000.00		953'832.00	
363	Beiträge an Gemeinwesen und Dritte	3'184'750.00		3'186'650.00		2'985'966.50	
3631	Beiträge an Kantone und Konkordate	1'858'700.00		1'842'700.00		1'696'021.00	
3632	Beiträge an Gemeinden und Gemeindeverbände	251'500.00		249'700.00		266'141.85	
3634	Beiträge an öffentliche Unternehmungen	133'800.00		140'100.00		140'050.70	
3635	Beiträge an private Unternehmungen	214'750.00		194'750.00		194'551.10	
3636	Beiträge an private Organisationen ohne Erwerbszweck	308'700.00		281'900.00		307'220.55	
3637	Beiträge an private Haushalte	397'300.00		457'500.00		361'981.30	
3638	Beiträge an das Ausland	20'000.00		20'000.00		20'000.00	
38	Ausserordentlicher Aufwand	119'200.00		100'000.00		638'587.35	
389	Einlagen in das Eigenkapital	119'200.00		100'000.00		638'587.35	
3893	Einlagen in Vorfinanzierungen des EK	119'200.00		100'000.00		125'018.85	
3896	Einlagen in Neubewertungsreserven					513'568.50	
39	Interne Verrechnungen	552'600.00		553'100.00		489'420.25	
391	Dienstleistungen	344'100.00		369'100.00		301'268.85	
3910	Interne Verrechnung von Dienstleistungen	344'100.00		369'100.00		301'268.85	
394	Kalk. Zinsen und Finanzaufwand	127'900.00		103'400.00		122'572.00	
3940	Interne Verrechnung von kalk. Zinsen und Finanzaufwand	127'900.00		103'400.00		122'572.00	



Konto	Erfolgsrechnung Sachgruppengliederung ER	Budget 2023		Budget 2022		Rechnung 2021	
		Aufwand	Ertrag	Aufwand	Ertrag	Aufwand	Ertrag
395	Planmässige und ausserplanmässige Abschreibungen	65'600.00		65'600.00		65'579.40	
3950	Interne Verrechnung von planmässigen und ausserplanmässigen Abschreibungen	65'600.00		65'600.00		65'579.40	
398	Übertragungen	15'000.00		15'000.00			
3980	Interne Übertragungen	15'000.00		15'000.00			
4	Ertrag		20'259'800.00		19'930'000.00		20'727'319.31
40	Fiskalertrag		14'000'500.00		13'770'500.00		14'082'484.00
400	Direkte Steuern natürliche Personen		12'217'000.00		12'117'000.00		11'862'588.80
4000	Einkommenssteuern natürliche Personen		10'310'000.00		10'430'000.00		10'199'103.20
4001	Vermögenssteuern natürliche Personen		1'785'000.00		1'555'000.00		1'615'089.05
4002	Quellensteuern natürliche Personen		122'000.00		132'000.00		48'396.55
401	Direkte Steuern juristische Personen		164'500.00		144'500.00		425'996.65
4010	Gewinnsteuern juristische Personen		159'500.00		139'500.00		423'386.60
4011	Kapitalsteuern juristische Personen		5'000.00		5'000.00		2'603.80
4019	Übrige direkte Steuern juristische Personen						6.25
402	Übrige Direkte Steuern		1'600'000.00		1'490'000.00		1'775'388.55
4021	Grundsteuern		990'000.00		990'000.00		963'004.65
4022	Vermögensgewinnsteuern		580'000.00		470'000.00		796'643.20
4024	Erbschafts- und Schenkungssteuern		25'000.00		25'000.00		10'014.10
4029	Eingang abgeschriebene Steuern		5'000.00		5'000.00		5'726.60
403	Besitz- und Aufwandsteuern		19'000.00		19'000.00		18'510.00
4033	Hundesteuer		19'000.00		19'000.00		18'510.00
41	Regalien und Konzessionen		194'500.00		194'500.00		196'472.85
412	Konzessionen		194'500.00		194'500.00		196'472.85
4120	Konzessionen		194'500.00		194'500.00		196'472.85
42	Entgelte		3'032'800.00		2'964'200.00		2'892'805.74
421	Gebühren für Amtshandlungen		105'000.00		105'000.00		131'213.45
4210	Gebühren für Amtshandlungen		105'000.00		105'000.00		131'213.45
424	Benützungsgebühren und Dienstleistungen		2'030'300.00		1'933'100.00		1'866'579.30
4240	Benützungsgebühren und Dienstleistungen		2'030'300.00		1'933'100.00		1'866'579.30
425	Erlös aus Verkäufen		837'000.00		838'500.00		796'780.05
4250	Verkäufe		837'000.00		838'500.00		796'780.05
426	Rückerstattungen		51'500.00		80'600.00		92'772.94
4260	Rückerstattungen und Kostenbeteiligungen Dritter		51'500.00		80'600.00		92'772.94



Konto	Erfolgsrechnung Sachgruppengliederung ER	Budget 2023		Budget 2022		Rechnung 2021	
		Aufwand	Ertrag	Aufwand	Ertrag	Aufwand	Ertrag
427	Bussen		9'000.00		7'000.00		5'460.00
4270	Bussen		9'000.00		7'000.00		5'460.00
44	Finanzertrag		916'200.00		896'200.00		1'125'226.35
440	Zinsertrag		57'900.00		50'600.00		49'776.40
4401	Zinsen Forderungen und Kontokorrente		50'000.00		45'000.00		44'211.40
4409	Übrige Zinsen von Finanzvermögen		7'900.00		5'600.00		5'565.00
443	Liegenschaftenertrag FV		625'000.00		610'000.00		628'417.55
4430	Pacht- und Mietzinse Liegenschaften FV		535'000.00		530'000.00		536'926.15
4439	Übriger Liegenschaftenertrag FV		90'000.00		80'000.00		91'491.40
444	Wertberichtigungen Anlagen FV						226'394.00
4443	Marktwertanpassungen Liegenschaften						226'394.00
445	Finanzertrag aus Darlehen und Beteiligungen des VV		32'500.00		32'500.00		32'479.75
4451	Erträge aus Beteiligungen VV		32'500.00		32'500.00		32'479.75
447	Liegenschaftenertrag VV		200'800.00		203'100.00		188'158.65
4470	Pacht- und Mietzinse Liegenschaften VV		166'600.00		163'100.00		143'394.65
4471	Vergütung Dienstwohnungen VV						24'000.00
4472	Vergütung für Benützungen Liegenschaften VV		34'000.00		40'000.00		20'584.00
4479	Übrige Erträge Liegenschaften VV		200.00				180.00
45	Entnahmen aus Fonds und Spezialfinanzierungen		200'900.00		203'500.00		161'124.00
451	Entnahmen aus Fonds und Spezialfinanzierungen im Eigenkapital		200'900.00		203'500.00		161'124.00
4510	Entnahmen aus Spezialfinanzierungen des EK		200'900.00		203'500.00		161'124.00
46	Transferertrag		1'045'200.00		1'028'900.00		949'233.47
460	Ertragsanteile		8'000.00		12'000.00		8'395.05
4600	Anteil an Bundeserträgen		8'000.00		12'000.00		8'395.05
461	Entschädigungen von Gemeinwesen		823'800.00		858'500.00		800'622.72
4611	Entschädigungen von Kantonen und Konkordaten		277'000.00		287'000.00		265'278.82
4612	Entschädigungen von Gemeinden und Gemeindeverbänden		546'800.00		571'500.00		535'343.90
462	Finanz- und Lastenausgleich		30'000.00		30'000.00		29'517.00
4621	Finanz- und Lastenausgleich von Kantonen und Konkordaten		30'000.00		30'000.00		29'517.00
463	Beiträge von Gemeinwesen und Dritten		182'400.00		126'900.00		109'916.25
4630	Beiträge vom Bund		13'000.00				
4631	Beiträge von Kantonen und Konkordaten		99'700.00		97'200.00		84'508.25
4634	Beiträge von öffentlichen Unternehmungen		25'200.00		25'200.00		25'408.00



Konto	Erfolgsrechnung Sachgruppengliederung ER	Budget 2023		Budget 2022		Rechnung 2021	
		Aufwand	Ertrag	Aufwand	Ertrag	Aufwand	Ertrag
4636	Beiträge von privaten Organisationen ohne Erwerbszweck		44'500.00		4'500.00		
469	Verschiedener Transferertrag		1'000.00		1'500.00		782.45
4699	Rückverteilungen		1'000.00		1'500.00		782.45
48	Ausserordentlicher Ertrag		317'100.00		319'100.00		830'552.65
489	Entnahmen aus dem Eigenkapital		317'100.00		319'100.00		830'552.65
4896	Entnahmen aus Neubewertungsreserven		282'100.00		284'100.00		795'677.65
4898	Entnahmen übriges Eigenkapital		35'000.00		35'000.00		34'875.00
49	Interne Verrechnungen		552'600.00		553'100.00		489'420.25
491	Dienstleistungen		344'100.00		369'100.00		301'268.85
4910	Interne Verrechnung von Dienstleistungen		344'100.00		369'100.00		301'268.85
494	Kalk. Zinsen und Finanzaufwand		127'900.00		103'400.00		122'572.00
4940	Interne Verrechnung von kalk. Zinsen und Finanzaufwand		127'900.00		103'400.00		122'572.00
495	Planmässige und ausserplanmässige Abschreibungen		65'600.00		65'600.00		65'579.40
4950	Interne Verrechnung von planmässigen und ausserplanmässigen Abschreibungen		65'600.00		65'600.00		65'579.40
498	Übertragungen		15'000.00		15'000.00		
4980	Interne Übertragungen		15'000.00		15'000.00		
9	Abschlusskonten	14'300.00	200'700.00	25'700.00	252'400.00	1'342'368.20	97'955.80
90	Abschluss Erfolgsrechnung	14'300.00	200'700.00	25'700.00	252'400.00	1'342'368.20	97'955.80
900	Abschluss Erfolgsrechnung		190'000.00		200'000.00	1'277'500.00	
9000	Ertragsüberschuss					1'277'500.00	
9001	Aufwandüberschuss		190'000.00		200'000.00		
901	Abschluss Fonds im EK, Ertragsüberschuss	14'300.00	10'700.00	25'700.00	52'400.00	64'868.20	97'955.80
9010	Abschluss Spezialfinanzierungen und Fonds im EK, Ertragsüberschuss	14'300.00		25'700.00		64'868.20	
9011	Abschluss Spezialfinanzierungen und Fonds im EK, Aufwandüberschuss		10'700.00		52'400.00		97'955.80
	Total	20'460'500.00	20'460'500.00	20'182'400.00	20'182'400.00	20'825'275.11	20'825'275.11
	Gesamttotal	20'460'500.00	20'460'500.00	20'182'400.00	20'182'400.00	20'825'275.11	20'825'275.11


Gemeinde Bremgarten HRM2 INVESTITIONSRECHNUNG

Gliederung nach Funktionen

Konto	Investitionsrechnung Funktionale Gliederung IR	Budget 2023		Budget 2022		Rechnung 2021	
		Ausgaben	Einnahmen	Ausgaben	Einnahmen	Ausgaben	Einnahmen
0	Allgemeine Verwaltung Netto Aufwand			100'000.00		26'480.25	
					100'000.00		26'480.25
0291	Kirchgemeindehaus Netto Aufwand			100'000.00		26'480.25	
0291.5040.02	Gemeindezentrum, Rochadekosten+ Sanierung/Umbau, GR 29.03.22, CHF 140'000			100'000.00			26'480.25
0291.5290.01	Gemeindezentrum, Umnutzungs- & Sanierungskonzept, GR 04.08.20 + 15.12.20, CHF 55'000 + CHF 12'500, abgerechnet 29.03.22					26'480.25	
2	Bildung Netto Aufwand	175'000.00		68'000.00		343'623.10	10'147.80
			175'000.00		68'000.00		333'475.30
2120	Primarstufe Netto Aufwand					130'192.00	
2120.5200.03	Anschaffungen ICT-Konzept UST 2020/2021, GR 09.06.20 + 05.01.21, CHF 7'000 + CHF 138'000, abgerechnet 15.02.22					130'192.00	130'192.00
2130	Sekundarstufe I Netto Aufwand	35'000.00		20'000.00		18'632.05	
2130.5200.03	Anschaffungen ICT-Konzept OST 2020 - 2023, GR 12.11.19 + 23.11.21, CHF 96'000 + CHF 8'100	35'000.00	35'000.00	20'000.00	20'000.00	18'632.05	18'632.05
2170	Schulliegenschaften Netto Aufwand	140'000.00		48'000.00		194'799.05	10'147.80
2170.5040.08	Kindergarten Freudenreichstrasse, Neubau, GV 03.06.19 + GR 30.03.21, CHF 1'270'000 + CHF 19'000, abgerechnet 06.12.21		140'000.00		48'000.00	19'959.85	184'651.25
2170.5040.10	Schulhaus UST, Umbau 1. OG Turnhallenanbau, GR 08.06.21, CHF 128'000, abgerechnet 01.02.22					130'302.75	
2170.5040.15	Schulhaus OST, Sanierung Deckenverkleidung 1. + 2. OG, GR 25.05.21 + 20.07.21, CHF 70'000 + CHF 11'500, abgerechnet 11.10.22			48'000.00		44'536.45	
2170.5040.16	Schulhaus UST, Realisierung Gruppenräume, GR 24.05.22, CHF 10'000	140'000.00					
2170.6140.04	Kindergarten Freudenreichstrasse, Rückerstattungen						10'147.80
3	Kultur, Sport und Freizeit, Kirche Netto Aufwand	1'160'000.00	70'000.00	480'000.00	6'000.00	77'609.35	
			1'090'000.00		474'000.00		77'609.35
3410	Sport Netto Aufwand		6'000.00		6'000.00	60'000.00	
3410.5450.01	Netto Ertrag Darlehen an Tennisclub Bremgarten, GR 16.02.21, CHF 60'000	6'000.00		6'000.00		60'000.00	60'000.00
3410.6450.01	Darlehen Tennisclub Bremgarten, Rückzahlung		6'000.00		6'000.00		
3420	Freizeit Netto Aufwand	695'000.00	64'000.00	480'000.00		17'609.35	
			631'000.00		480'000.00		17'609.35


Gemeinde Bremgarten HRM2 INVESTITIONSRECHNUNG

Gliederung nach Funktionen

Konto	Investitionsrechnung Funktionale Gliederung IR	Budget 2023		Budget 2022		Rechnung 2021	
		Ausgaben	Einnahmen	Ausgaben	Einnahmen	Ausgaben	Einnahmen
3420.5030.02	Dorfplatz, Umgebungsgestaltung, GV 27.06.21, CHF 735'000	675'000.00		200'000.00		11'145.55	
3420.5030.03	Seftau, Umgestaltung, GR 18.09.18 + 13.11.18 + 01.02.22, CHF 20'000 + CHF 10'000 + CHF 9'000 + CHF 20'000	20'000.00		100'000.00		6'463.80	
3420.5040.02	Dorfplatz, Pavillon, GV 27.06.21, CHF 440'000			180'000.00			
3420.6370.02	Dorfplatz Umgebungsgestaltung, Kostenbeteiligungen		64'000.00				
3421	Pavillon Zentrum	465'000.00					
	Netto Aufwand		465'000.00				
3421.5040.01	Dorfplatz, Pavillon, GV 27.06.21, CHF 440'000	465'000.00					
6	Verkehr und Nachrichtenübermittlung	572'000.00		1'080'000.00		408'780.60	
	Netto Aufwand		572'000.00		1'080'000.00		408'780.60
6150	Gemeindestrassen	572'000.00		900'000.00		408'780.60	
	Netto Aufwand		572'000.00		900'000.00		408'780.60
6150.5010.20	Äschenbrunnmattstrasse, Strassen- & Trottoirsanierung, GV 27.06.21, CHF 1'355'000	287'000.00		658'000.00		388'044.15	
6150.5010.25	Seftastrasse, Strassensanierung, Rütliweg - Seftastrasse 28, GR 21.06.22, CHF 112'000			102'000.00			
6150.5010.26	Bündackerstrasse, Anpassung Entwässerung & Ersatz Deckbelag, GR 18.07.22, CHF 100'000			100'000.00			
6150.5010.27	Gesamtverkehrskonzept, GR 02.02.21 + 11.10.22, CHF 52'000 + CHF 46'700	155'000.00				20'736.45	
6150.5010.29	Lehnenviadukt Felsenstrasse, Sanierung, GR 11.10.22, CHF 73'600	100'000.00		40'000.00			
6150.5010.30	Zehendermätteli-Steg, Neubau, GR 01.02.22, CHF 30'000	30'000.00					
6290	Öffentlicher Verkehr			180'000.00			
	Netto Aufwand				180'000.00		
6290.5010.01	Bus-Endstation Bündacker, Haltekante Bernmobil, GR 25.09.20, CHF 180'000			180'000.00			
7	Umweltschutz und Raumordnung	995'000.00	62'500.00	690'000.00	30'000.00	582'319.35	29'247.95
	Netto Aufwand		932'500.00		660'000.00		553'071.40
7101	Wasserversorgung [Gemeindebetrieb]	640'000.00		500'000.00		333'912.70	5'571.05
	Netto Aufwand		640'000.00		500'000.00		328'341.65
7101.5031.14	Ländlistrasse 96 - WM Neubrück, Sanierung Druckwasserleitung, GV 13.12.20, CHF 420'000			120'000.00		159'875.80	
7101.5031.18	Bündackerstrasse 51 - 140a, Sanierung Druckwasserleitung, GR 29.07.21, CHF 198'500					174'036.90	
7101.5031.19	Äschenbrunnmattstrasse, Sanierung Druckwasserleitung			55'000.00			
7101.5031.20	Friedhagweg, Sanierung Druckwasserleitung, GV 13.06.22, CHF 990'000	640'000.00		325'000.00			
7101.6310.11	Bündackerstrasse, Sanierung Druckwasserleitung, Löschwasserbeitrag Kanton						5'571.05
7201	Abwasserentsorgung [Gemeindebetrieb]	140'000.00	30'000.00	140'000.00	30'000.00	239'947.05	23'676.90



Gemeinde Bremgarten HRM2 INVESTITIONSRECHNUNG

Gliederung nach Funktionen

Konto	Investitionsrechnung Funktionale Gliederung IR	Budget 2023		Budget 2022		Rechnung 2021	
		Ausgaben	Einnahmen	Ausgaben	Einnahmen	Ausgaben	Einnahmen
7201.5032.12	Netto Aufwand Sanierung Abwasser-Hausanschlüsse 2021, GR 19.01.21, CHF 130'000, abgerechnet 15.02.22		110'000.00		110'000.00	179'403.90	216'270.15
7201.5032.13	Hangweg, Sanierung Kanalisation, GR 16.02.21, CHF 78'000, abgerechnet 17.12.21					60'543.15	
7201.5032.14	Sanierung Abwasser-Hausanschlüsse 2022, GR 18.01.22, CHF 140'000			140'000.00			
7201.5032.15	Sanierung Abwasser-Hausanschlüsse 2023	140'000.00					
7201.6310.01	Sanierung Abwasser-Hausanschlüsse, Beiträge Abwasserfonds		30'000.00		30'000.00		23'676.90
7410	Gewässerverbauungen	100'000.00		50'000.00		8'459.60	
7410.5020.02	Netto Aufwand Ufersanierung Neubrücke - Seftau, GR 18.09.18 + 14.05.19 + 10.11.20, CHF 38'000 + CHF 15'000 + CHF 50'000	100'000.00	100'000.00	50'000.00	50'000.00	8'459.60	8'459.60
7710	Friedhof und Bestattung allgemein	50'000.00					
7710.5040.01	Netto Aufwand Dienstgebäude Friedhof, Heizungersatz	50'000.00	50'000.00				
7900	Raumordnung allgemein	65'000.00	32'500.00				
7900.5290.05	Netto Aufwand Uferschutzplanung, Revision, GR 30.08.22, CHF 12'000	65'000.00	32'500.00				
7900.6310.01	Uferschutzplanung Revision, Subventionen						
8	Volkswirtschaft	900'000.00		750'000.00			
	Netto Aufwand		900'000.00		750'000.00		
8730	Nichtelektrische Energie allgemein	900'000.00		750'000.00			
8730.5040.01	Netto Aufwand WKB - Strategie 2025, Umzug Förderstation ARA, GV 03.06.19, CHF 1'000'000	900'000.00	900'000.00	750'000.00	750'000.00		
9	Finanzen und Steuern	132'500.00	3'802'000.00	36'000.00	3'168'000.00	39'395.75	1'438'812.65
	Netto Ertrag	3'669'500.00		3'132'000.00		1'399'416.90	
9990	Abschluss	132'500.00	3'802'000.00	36'000.00	3'168'000.00	39'395.75	1'438'812.65
	Netto Ertrag	3'669'500.00		3'132'000.00		1'399'416.90	
9990.5900.01	Passivierte Einnahmen	132'500.00		36'000.00		39'395.75	
9990.6900.01	Aktiviert Ausgaben		3'802'000.00		3'168'000.00		1'438'812.65
	Total	3'934'500.00	3'934'500.00	3'204'000.00	3'204'000.00	1'478'208.40	1'478'208.40
	Gesamttotal	3'934'500.00	3'934'500.00	3'204'000.00	3'204'000.00	1'478'208.40	1'478'208.40


Gemeinde Bremgarten HRM2 INVESTITIONSRECHNUNG

Gliederung nach Sachgruppen

Konto	Investitionsrechnung Sachgruppengliederung IR	Budget 2023		Budget 2022		Rechnung 2021	
		Ausgaben	Einnahmen	Ausgaben	Einnahmen	Ausgaben	Einnahmen
5	Investitionsausgaben	3'934'500.00		3'204'000.00		1'478'208.40	
50	Sachanlagen	3'702'000.00		3'148'000.00		1'203'508.35	
501	Strassen / Verkehrswege	572'000.00		1'080'000.00		408'780.60	
5010	Strassen / Verkehrswege	572'000.00		1'080'000.00		408'780.60	
502	Wasserbau	100'000.00		50'000.00		8'459.60	
5020	Wasserbau	100'000.00		50'000.00		8'459.60	
503	Übriger Tiefbau	1'475'000.00		940'000.00		591'469.10	
5030	Übrige Tiefbauten allgemein	695'000.00		300'000.00		17'609.35	
5031	Tiefbauten Wasserversorgung	640'000.00		500'000.00		333'912.70	
5032	Tiefbauten Abwasserbeseitigung	140'000.00		140'000.00		239'947.05	
504	Hochbauten	1'555'000.00		1'078'000.00		194'799.05	
5040	Hochbauten	1'555'000.00		1'078'000.00		194'799.05	
52	Immaterielle Anlagen	100'000.00		20'000.00		175'304.30	
520	Software	35'000.00		20'000.00		148'824.05	
5200	Software	35'000.00		20'000.00		148'824.05	
529	Übrige immaterielle Anlagen	65'000.00				26'480.25	
5290	Übrige immaterielle Anlagen	65'000.00				26'480.25	
54	Darlehen					60'000.00	
545	Private Unternehmungen					60'000.00	
5450	Darlehen an private Unternehmungen					60'000.00	
59	Übertrag an Bilanz	132'500.00		36'000.00		39'395.75	
590	Passivierungen	132'500.00		36'000.00		39'395.75	
5900	Passivierte Einnahmen	132'500.00		36'000.00		39'395.75	
6	Investitionseinnahmen		3'934'500.00		3'204'000.00		1'478'208.40
61	Rückerstattungen						10'147.80
614	Hochbauten						10'147.80
6140	Rückerstattungen Dritter für Investitionen in Hochbauten						10'147.80
63	Investitionsbeiträge für eigene Rechnung		126'500.00		30'000.00		29'247.95
631	Kantone und Konkordate		62'500.00		30'000.00		29'247.95
6310	Investitionsbeiträge von Kantonen und Konkordaten		62'500.00		30'000.00		29'247.95
637	Private Haushalte		64'000.00				
6370	Investitionsbeiträge von privaten Haushalten		64'000.00				
64	Rückzahlung von Darlehen		6'000.00		6'000.00		
645	Private Unternehmungen		6'000.00		6'000.00		
6450	Rückzahlung von Darlehen an private Unternehmungen		6'000.00		6'000.00		
69	Übertrag an Bilanz		3'802'000.00		3'168'000.00		1'438'812.65


 Gemeinde Bremgarten HRM2 **INVESTITIONSRECHNUNG**

Gliederung nach Sachgruppen

Konto	Investitionsrechnung Sachgruppengliederung IR	Budget 2023		Budget 2022		Rechnung 2021	
		Ausgaben	Einnahmen	Ausgaben	Einnahmen	Ausgaben	Einnahmen
690	Aktivierungen		3'802'000.00		3'168'000.00		1'438'812.65
6900	Aktivierte Ausgaben		3'802'000.00		3'168'000.00		1'438'812.65
	Total	3'934'500.00	3'934'500.00	3'204'000.00	3'204'000.00	1'478'208.40	1'478'208.40
	Gesamttotal	3'934'500.00	3'934'500.00	3'204'000.00	3'204'000.00	1'478'208.40	1'478'208.40